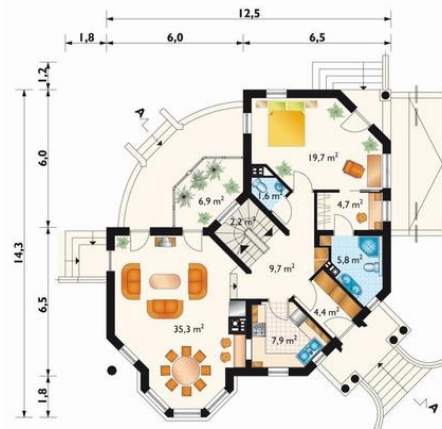
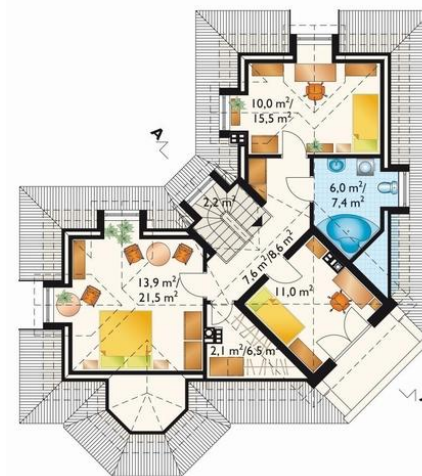




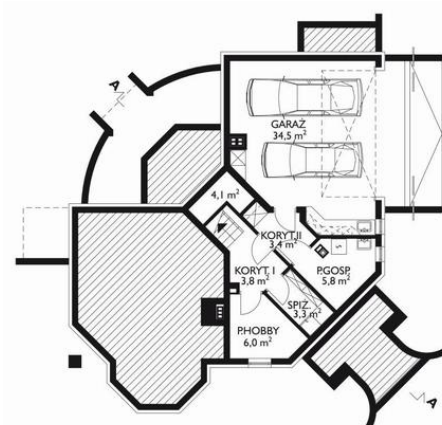
Projekt **AN KASZTEL CE (DOM AN2-06)**



pokój dzienny = 35.3 m<sup>2</sup>  
pokój = 19.7 m<sup>2</sup>  
hol = 9.7 m<sup>2</sup>  
kuchnia = 7.9 m<sup>2</sup>  
ogród zimowy = 6.9 m<sup>2</sup>  
łazienka = 5.8 m<sup>2</sup>  
garderoba = 4.7 m<sup>2</sup>  
sień = 4.4 m<sup>2</sup>  
klatka schodowa = 2.2 m<sup>2</sup>  
wc = 1.6 m<sup>2</sup>



pokój = 13.9 m<sup>2</sup>  
pokój = 11.0 m<sup>2</sup>  
pokój = 10.0 m<sup>2</sup>  
przedpokój = 7.6 m<sup>2</sup>  
łazienka = 6.0 m<sup>2</sup>  
klatka schodowa = 2.2 m<sup>2</sup>  
schowek = 2.1 m<sup>2</sup>



garaż = 34.5 m<sup>2</sup>  
pokój hobby = 6.0 m<sup>2</sup>  
pomieszczenie gospodarcze = 5.8 m<sup>2</sup>  
klatka schodowa = 4.1 m<sup>2</sup>  
korytarz = 3.8 m<sup>2</sup>  
korytarz = 3.4 m<sup>2</sup>  
spiżarka = 3.3 m<sup>2</sup>

**Informacje**

Wysokość budynku:	<b>11,00 m</b>	Typ zabudowy:	<b>z poddaszem</b>
Liczba pokoi:	<b>6</b>	Pow. całkowita:	<b>380,70 m<sup>2</sup></b>
Pow. dachu:	<b>229,00 m<sup>2</sup></b>	Pow. zabudowy:	<b>126,20 m<sup>2</sup></b>
		Pow. użytkowa:	<b>139,70 m<sup>2</sup></b>
		Kubatura:	<b>942,20 m<sup>3</sup></b>
		Kąt nachylenia dachu:	<b>40,00°</b>
		Min. szerokość działki:	<b>22,30 m</b>
		Min. długość działki:	<b>22,50 m</b>

Cena projektu na dzień 15.11.2018: **3 050,00 zł**



**Pokaż projekt w internecie**

AN KASZTEL CE - Dom parterowy, z użytkowym poddaszem, częściowo podpiwniczony, z garażem na 2 samochody w podpiwniczeniu Wolno stojący dom jednorodzinny przeznaczony dla 4-6 osób.