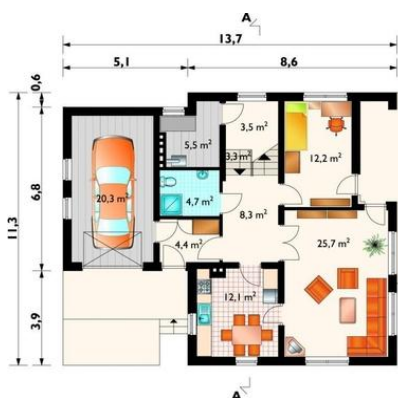
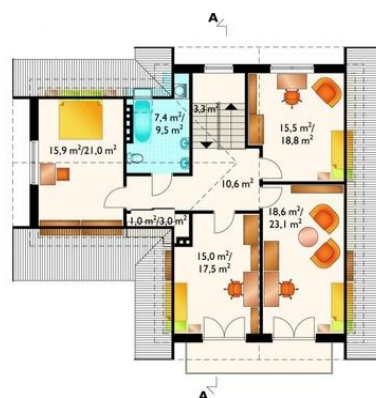




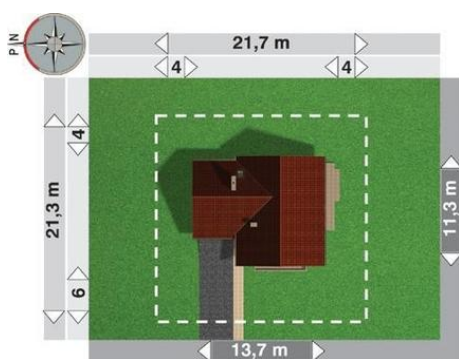
Projekt **AN KARAT CE (DOM AN5-20)**



pokój dzienny = 25.7 m²
garaż = 20.3 m²
pokój = 12.2 m²
kuchnia = 12.1 m²
hol = 8.3 m²
kotłownia = 5.5 m²
łazienka = 4.7 m²
sień = 4.4 m²
komunikacja = 3.5 m²
klatka schodowa = 3.3 m²



pokój = 18.6 m²
pokój = 15.9 m²
pokój = 15.5 m²
pokój = 15.0 m²
przedpokój = 10.6 m²
łazienka = 7.4 m²
klatka schodowa = 3.3 m²
schowek = 1.0 m²



Informacje

Wysokość budynku:	8,80 m	Typ zabudowy:	z poddaszem
Liczba pokoi:	6	Pow. całkowita:	318,50 m²
Pow. dachu:	257,00 m²	Pow. zabudowy:	132,40 m²
		Pow. użytkowa:	154,80 m²
		Kubatura:	856,60 m³
		Kąt nachylenia dachu:	45,00°
		Min. szerokość działki:	21,70 m
		Min. długość działki:	21,30 m

Cena projektu na dzień 16.11.2018: **1 455,00 zł**



Pokaż projekt w internecie

AN KARAT CE - Dom parterowy, z użytkowym poddaszem, niepodpiwniczony, z garażem. Sień wejściowa prowadzi do dużego holu, który łączy pokój dzienny z pokojem, łazienką i kuchnią. Kilka schodami prowadzącymi w dół można dostać się do kotłowni, natomiast bieg do góry prowadzi na użytkowe poddasze.