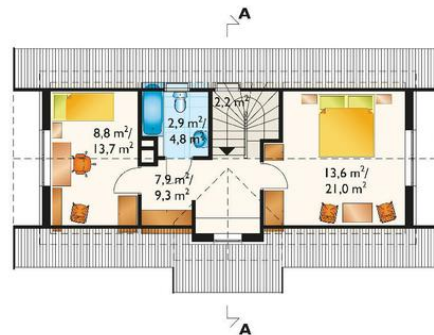




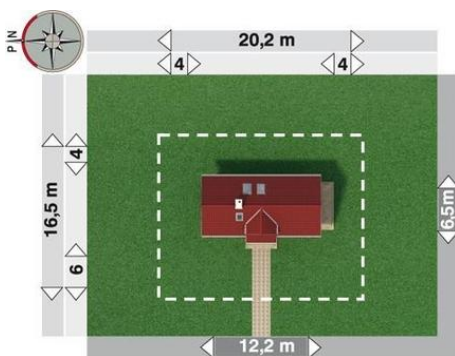
Projekt **AN KAŁOL CE (DOM AN5-25)**



pokój dzienny = 24.8 m²
kuchnia = 8.4 m²
jadalnia = 5.3 m²
hol = 4.7 m²
kotłownia = 3.8 m²
sień = 2.8 m²
klatka schodowa = 2.2 m²
wc = 1.6 m²



pokój = 13.6 m²
pokój = 8.8 m²
przedpokój = 7.9 m²
łazienka = 2.9 m²
klatka schodowa = 2.2 m²



Informacje

Wysokość budynku:	6,80 m	Typ zabudowy:	z poddaszem
Liczba pokoi:	3	Pow. całkowita:	155,60 m²
Pow. dachu:	129,00 m²	Pow. zabudowy:	69,80 m²
		Pow. użytkowa:	80,80 m²
		Kubatura:	374,00 m³
		Kąt nachylenia dachu:	40,00°
		Min. szerokość działki:	20,20 m
		Min. długość działki:	16,50 m

Cena projektu na dzień 16.11.2018: **1 215,00 zł**

Pokaż projekt w internecie

AN KAŁOL CE - Dom parterowy, z użytkowym poddaszem, niepodpiwniczony Przez sień wchodzimy do pokoju dziennego. Na wprost znajdują się schody prowadzące na poddasze, a na lewo - w.c., kuchnia z jadalnią oraz pomieszczenie gospodarcze, w którym umieszczono kociol dwufunkcyjny.