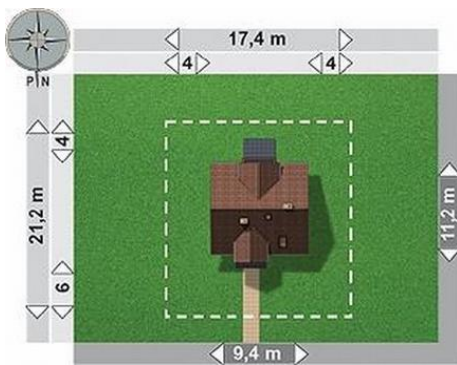
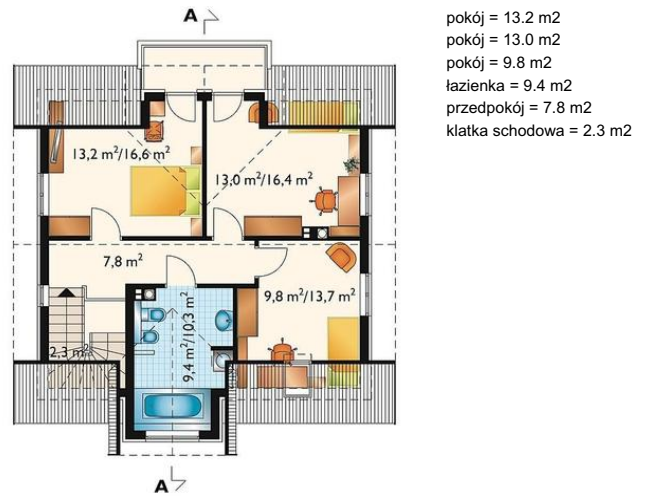
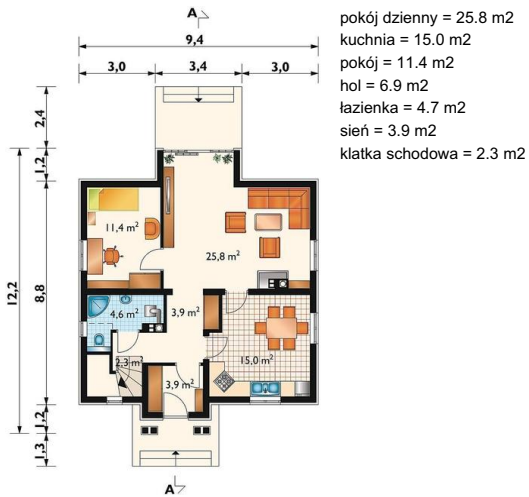




Projekt **AN JAROMIR CE (DOM AN4-90)**



**Informacje**

Wysokość budynku:	<b>8,40 m</b>	Typ zabudowy:	<b>z poddaszem</b>
Liczba pokoi:	<b>5</b>	Pow. całkowita:	<b>193,30 m<sup>2</sup></b>
Pow. dachu:	<b>147,80 m<sup>2</sup></b>	Pow. zabudowy:	<b>88,50 m<sup>2</sup></b>
		Pow. użytkowa:	<b>120,80 m<sup>2</sup></b>
		Kubatura:	<b>576,20 m<sup>3</sup></b>
		Kąt nachylenia dachu:	<b>40,00°</b>
		Min. szerokość działki:	<b>17,40 m</b>
		Min. długość działki:	<b>21,20 m</b>

Cena projektu na dzień 16.11.2018: **1 315,00 zł**



**Pokaż projekt w internecie**

AN JAROMIR CE - Dom parterowy, z użytkowym poddaszem, niepodpiwniczony. Projektowany dom przeznaczony jest dla 4-6 osobowej rodziny. Do budynku wchodzimy przez niewielką sień prowadzącą do holu. Z holu możemy przejść na wprost - do pokoju dziennego, w którym umieszczono kominek lub w prawo - do kuchni z częścią jadalną.