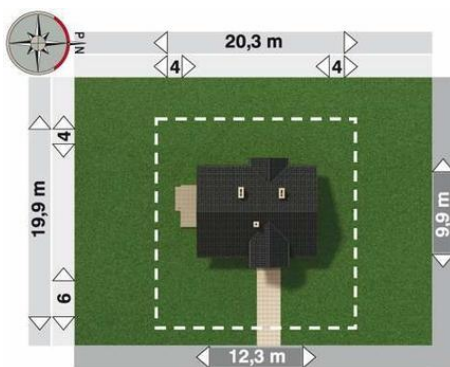
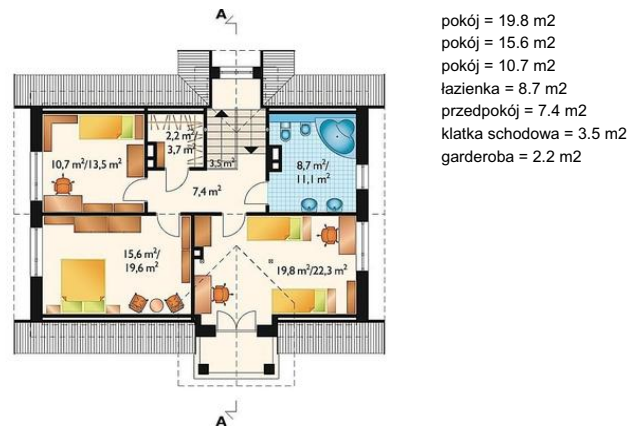
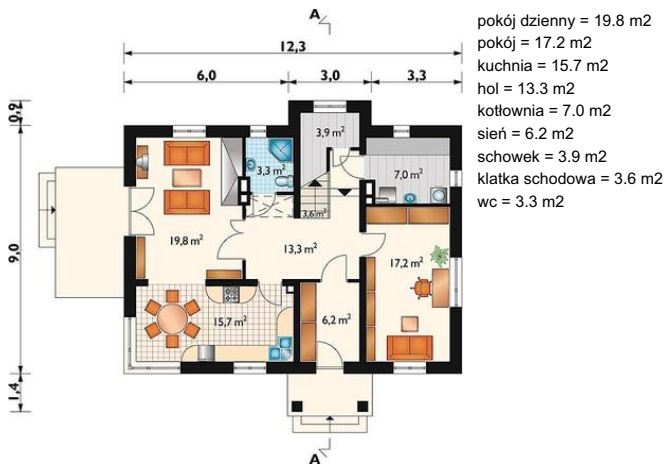




Projekt **AN JANKO CE (DOM AN1-91)**



Informacje

Wysokość budynku:	8,90 m	Typ zabudowy:	z poddaszem
Liczba pokoi:	5	Pow. całkowita:	252,70 m²
Pow. dachu:	209,80 m²	Pow. zabudowy:	114,10 m²
		Pow. użytkowa:	139,90 m²
		Kubatura:	740,00 m³
		Kąt nachylenia dachu:	45,00°
		Min. szerokość działki:	20,30 m
		Min. długość działki:	19,00 m

Cena projektu na dzień 15.11.2018: **1 355,00 zł**

Pokaż projekt w internecie

AN JANKO CE - Dom parterowy, z użytkowym poddaszem, niepodpiwniczony. Na parterze znajduje się sień, hol, kuchnia z jadalnią, pokój dzienny, w.c., kotłownia z pralnią oraz pokój. Na poddaszu zlokalizowano 3 pokoje sypialne, łazienkę i garderobę.