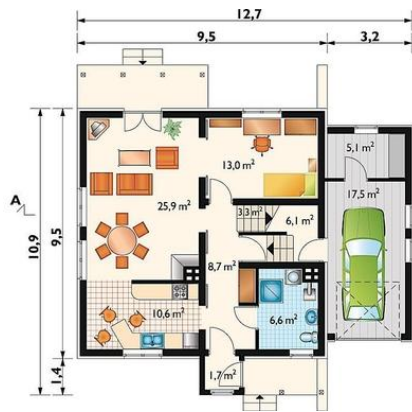




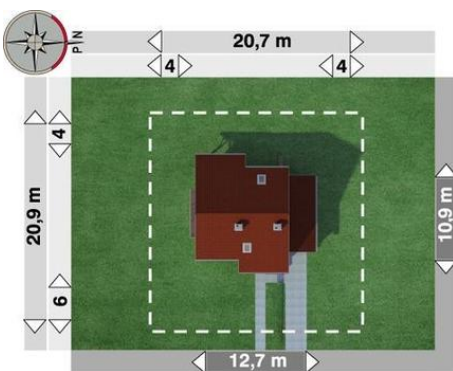
Projekt **AN IWA CE (DOM AN4-82)**



pokój dzienny = 25.9 m<sup>2</sup>  
 garaż = 17.5 m<sup>2</sup>  
 pokój = 13.0 m<sup>2</sup>  
 kuchnia = 10.6 m<sup>2</sup>  
 hol = 8.7 m<sup>2</sup>  
 kotłownia = 6.6 m<sup>2</sup>  
 korytarz = 6.1 m<sup>2</sup>  
 pomieszczenie gospodarcze = 5.1 m<sup>2</sup>  
 klatka schodowa = 3.2 m<sup>2</sup>  
 sieni = 1.7 m<sup>2</sup>



pokój = 13.4 m<sup>2</sup>  
 pokój = 13.0 m<sup>2</sup>  
 pokój = 9.0 m<sup>2</sup>  
 przedpokój = 5.1 m<sup>2</sup>  
 łazienka = 4.7 m<sup>2</sup>  
 klatka schodowa = 3.2 m<sup>2</sup>  
 garderoba = 1.4 m<sup>2</sup>



**Informacje**

Wysokość budynku:	<b>7,80 m</b>	Typ zabudowy:	<b>z poddaszem</b>
Liczba pokoi:	<b>5</b>	Pow. całkowita:	<b>229,10 m<sup>2</sup></b>
Pow. dachu:	<b>205,00 m<sup>2</sup></b>	Pow. zabudowy:	<b>118,00 m<sup>2</sup></b>
		Pow. użytkowa:	<b>113,10 m<sup>2</sup></b>
		Kubatura:	<b>605,70 m<sup>3</sup></b>
		Kąt nachylenia dachu:	<b>36,00°</b>
		Min. szerokość działki:	<b>20,70 m</b>
		Min. długość działki:	<b>20,90 m</b>

Cena projektu na dzień 16.11.2018: **1 355,00 zł**



**Pokaż projekt w internecie**

AN IWA CE - Dom parterowy, z użytkowym poddaszem, niepodpiwniczony, z garażem Drewniany ganek wejściowy prowadzi do wydłużonego holu łączącego kuchnię, pokój dzienny, mały pokój (możliwość połączenia go z pokojem dziennym), łazienkę - kotłownię i klatkę schodową.