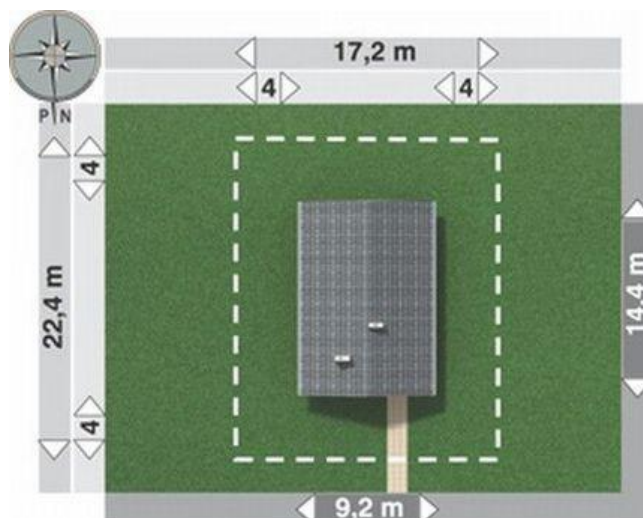
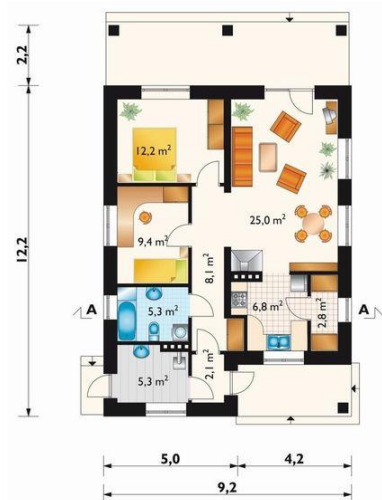




Projekt **AN Iskierka z ogrzewaniem na paliwo stałe CE (DOM AO1-54)**



Informacje

Wysokość budynku:	6,20 m	Typ zabudowy:	parterowy
Liczba pokoi:	3	Pow. całkowita:	138,30 m²
Pow. dachu:	182,50 m²	Pow. zabudowy:	102,90 m²
		Pow. użytkowa:	72,40 m²
		Kubatura:	548,90 m³
		Kąt nachylenia dachu:	30,00°
		Min. szerokość działki:	17,20 m
		Min. długość działki:	22,40 m

Cena do uzgodnienia
 **Pokaż projekt w internecie**

AN Iskierka z ogrzewaniem na paliwo stałe CE - Dom parterowy, niepodpiwniczony..