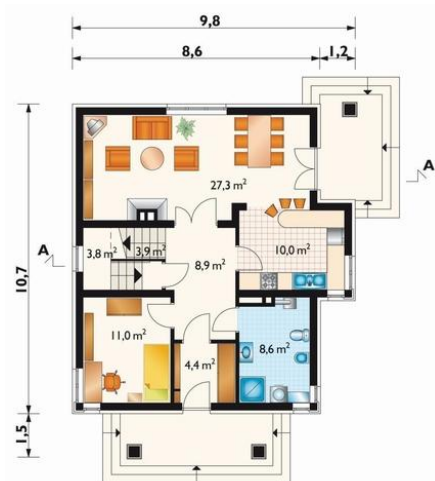
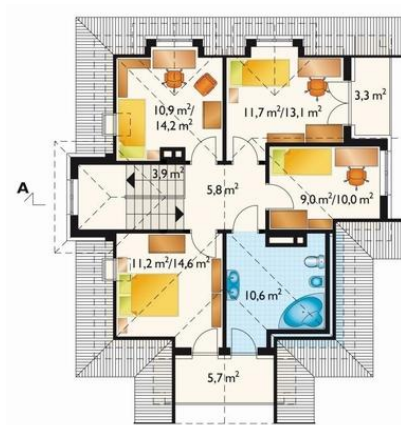




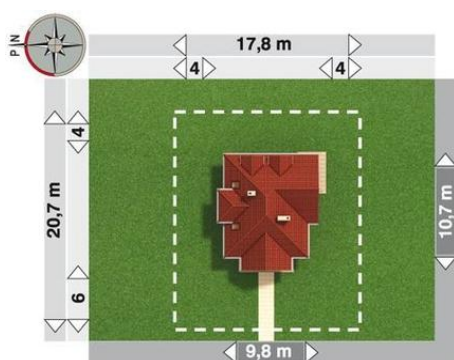
Projekt **AN HORACY CE (DOM AN2-53)**



pokój dzienny = 27.3 m²
pokój = 11.0 m²
kuchnia = 10.0 m²
hol = 8.9 m²
łazienka = 8.6 m²
sień = 4.4 m²
klatka schodowa = 3.9 m²
spiżarka = 3.8 m²



pokój = 11.7 m²
pokój = 11.2 m²
pokój = 10.9 m²
łazienka = 10.6 m²
przedpokój = 5.8 m²
loggia = 5.7 m²
klatka schodowa = 3.9 m²
loggia = 3.3 m²



Informacje

Wysokość budynku:	9,00 m	Typ zabudowy:	z poddaszem
Liczba pokoi:	6	Pow. całkowita:	236,40 m²
Pow. dachu:	199,00 m²	Pow. zabudowy:	96,00 m²
		Pow. użytkowa:	129,40 m²
		Kubatura:	795,00 m³
		Kąt nachylenia dachu:	45,00°
		Min. szerokość działki:	17,80 m
		Min. długość działki:	20,70 m

Cena projektu na dzień 15.11.2018: **1 355,00 zł**

Pokaż projekt w internecie

AN HORACY CE - Dom parterowy, z użytkowym poddaszem, niepodpiwniczony Wejście przez sień do holu. Z holu na wprost wejście do pokoju dziennego, na prawo kuchnia i łazienka, na lewo wejście do pokoju gościnnego. Na poddaszu zlokalizowano 4 pokoje sypialne i łazienkę, a także 2 loggie.