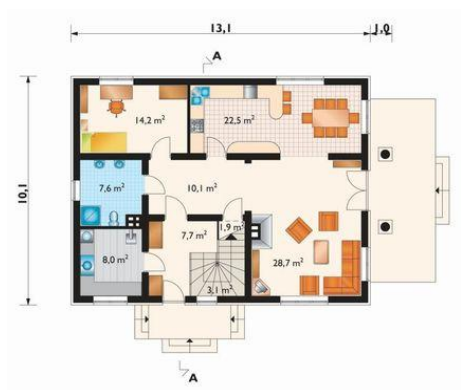
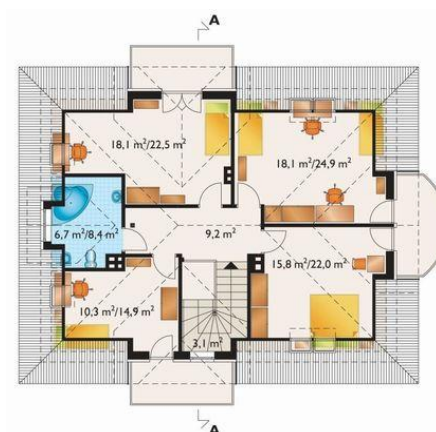




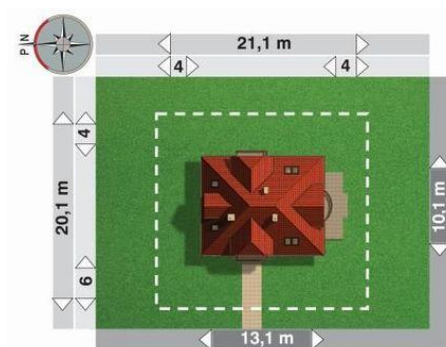
Projekt **AN HIPOLIT CE (DOM AN4-71)**



pokój dzienny = 28.7 m²
kuchnia + jadalnia = 22.5 m²
pokój = 14.2 m²
hol = 10.1 m²
kotłownia + pralnia = 8.0 m²
sień = 7.7 m²
łazienka = 7.6 m²
klatka schodowa = 3.1 m²
schowek = 1.9 m²



pokój = 18.1 m²
pokój = 18.1 m²
pokój = 15.8 m²
pokój = 10.3 m²
przedpokój = 9.2 m²
łazienka = 6.7 m²
klatka schodowa = 3.1 m²



Informacje

Wysokość budynku:	9,60 m	Typ zabudowy:	z poddaszem
Liczba pokoi:	6	Pow. całkowita:	321,90 m²
Pow. dachu:	242,90 m²	Pow. zabudowy:	132,10 m²
		Pow. użytkowa:	168,90 m²
		Kubatura:	810,60 m³
		Kąt nachylenia dachu:	45,00°
		Min. szerokość działki:	21,70 m
		Min. długość działki:	20,40 m

Cena projektu na dzień 11.03.2021: **2 768,00 zł**



Pokaż projekt w internecie

AN HIPOLIT CE - Dom parterowy, z użytkowym poddaszem, niepodpiwniczony. Obszerna sień wejściowa, z otwartą klatką schodową, prowadzi do centralnie zlokalizowanego holu, skąd dostępne są: kuchnia z jadalnią, pokój dzienny i dodatkowy pokój oraz łazienka. Z sieni wejście do kotłowni.