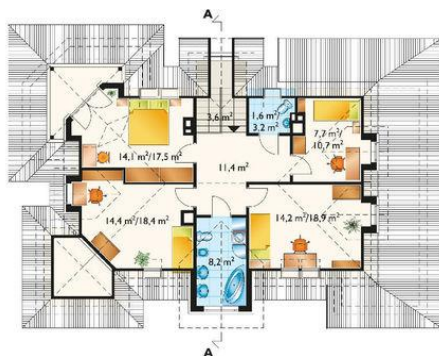
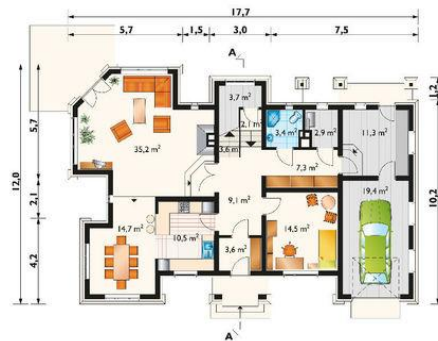




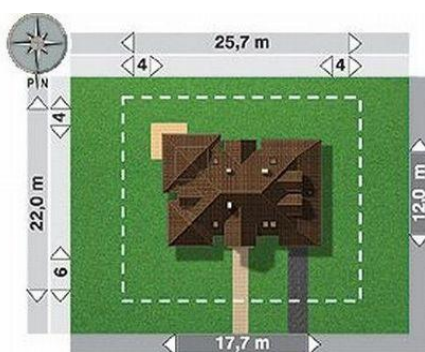
Projekt **AN GRÓDEK CE (DOM AN8-18)**



pokój = 14.4 m²
pokój = 14.2 m²
pokój = 14.1 m²
przedpokój = 11.4 m²
łazienka = 8.2 m²
pokój = 7.7 m²
klatka schodowa = 3.6 m²
wc = 1.6 m²



pokój dzienny = 35.2 m²
garaż = 19.4 m²
jadalnia = 14.7 m²
pokój = 14.5 m²
pomieszczenie gospodarcze = 11.3 m²
kuchnia = 10.5 m²
hol = 9.1 m²
korytarz = 7.3 m²
spiżarka = 3.7 m²
klatka schodowa = 3.6 m²
sień = 3.6 m²
wc = 3.4 m²
kotłownia = 2.9 m²
korytarz = 2.1 m²



Informacje

Wysokość budynku:	8,60 m	Typ zabudowy:	z poddaszem
Liczba pokoi:	6	Pow. całkowita:	329,10 m²
Pow. dachu:	322,70 m²	Pow. zabudowy:	174,30 m²
		Pow. użytkowa:	169,90 m²
		Kubatura:	1045,50 m³
		Kąt nachylenia dachu:	45,00°
		Min. szerokość działki:	25,70 m
		Min. długość działki:	22,00 m

Cena projektu na dzień 26.02.2021: **2 918,00 zł**



Pokaż projekt w internecie

AN GRÓDEK CE - Dom parterowy, z użytkowym poddaszem, niepodpiwniczony, z garażem Parterowy budynek z użytkowym poddaszem, niepodpiwniczony. Na parterze znajduje się sień, hol, w.c., kotłownia, kuchnia, jadalnia, pokój dzienny, pokój gościnny, pomieszczenia gospodarcze i garaż.