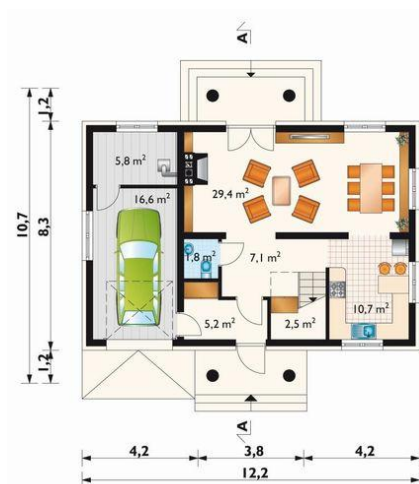
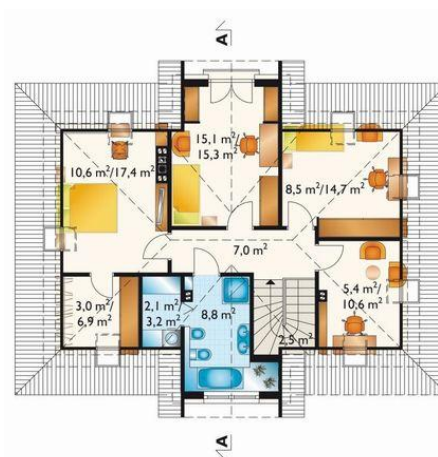




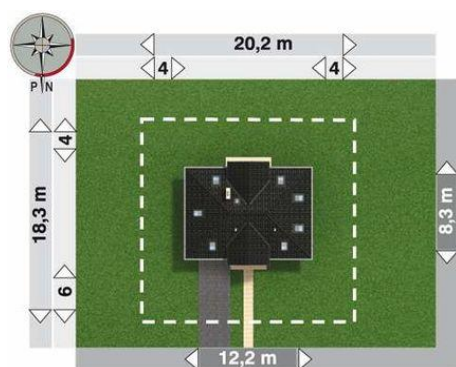
Projekt **AN GOZDAWA POLO CE (DOM AN9-34)**



pokój dzienny = 29,4 m²
garaż = 16,6 m²
kuchnia = 10,7 m²
hol = 7,1 m²
kotłownia = 5,8 m²
przedsiónek = 5,2 m²
schowek = 2,5 m²
wc = 1,8 m²



sypialnia = 15,1 m²
sypialnia = 10,6 m²
łazienka = 8,8 m²
sypialnia = 8,5 m²
hol = 7,0 m²
pokój = 5,5 m²
garderoba = 3,0 m²
klatka schodowa = 2,5 m²
pralnia = 2,1 m²



Informacje

Wysokość budynku:	8,20 m	Typ zabudowy:	z poddaszem
Liczba pokoi:	5	Pow. całkowita:	240,00 m²
Pow. dachu:	197,20 m²	Pow. zabudowy:	102,10 m²
		Pow. użytkowa:	114,40 m²
		Kubatura:	620,10 m³
		Kąt nachylenia dachu:	40,00°
		Min. szerokość działki:	20,20 m
		Min. długość działki:	20,70 m

Cena projektu na dzień 25.02.2021: **2 588,00 zł**

Pokaż projekt w internecie

AN GOZDAWA POLO CE - Dom parterowy, z użytkowym poddaszem, z garażem. OUTLET - projekt, który nie posiada zaktualizowanej dokumentacji projektowej. Decydując się na zakup takiego projektu trzeba wiedzieć, że architekt adaptujący musi sprawdzić dokumentację pod kątem zgodności z aktualnymi przepisami..