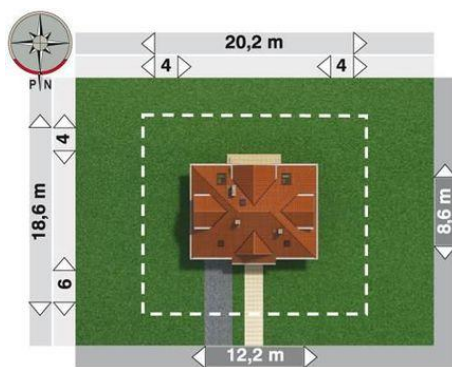
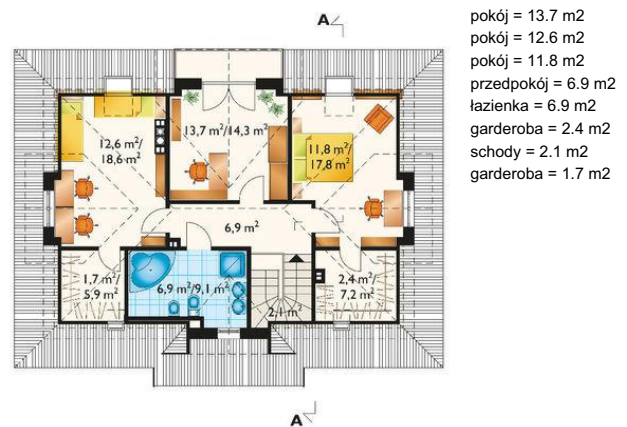
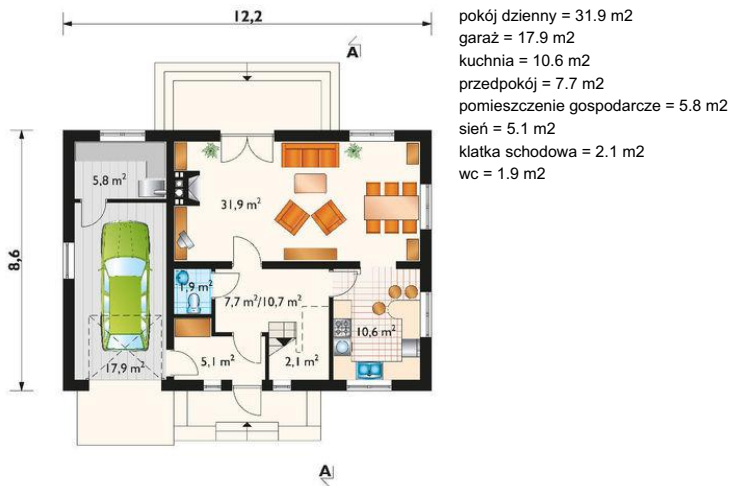




Projekt **AN GOZDAWA NOWA CE (DOM AN1-90)**



**Informacje**

Wysokość budynku:	<b>8,10 m</b>	Typ zabudowy:	<b>z poddaszem</b>
Liczba pokoi:	<b>4</b>	Pow. całkowita:	<b>240,50 m<sup>2</sup></b>
Pow. dachu:	<b>210,00 m<sup>2</sup></b>	Pow. zabudowy:	<b>104,70 m<sup>2</sup></b>
		Pow. użytkowa:	<b>113,10 m<sup>2</sup></b>
		Kubatura:	<b>548,90 m<sup>3</sup></b>
		Kąt nachylenia dachu:	<b>40,00°</b>
		Min. szerokość działki:	<b>20,20 m</b>
		Min. długość działki:	<b>18,60 m</b>

Cena projektu na dzień 10.03.2021: **2 588,00 zł**



**Pokaż projekt w internecie**

AN GOZDAWA NOWA CE - Dom parterowy, z użytkowym poddaszem, niepodpiwniczony, z garażem Na parterze budynku mieści się sień, przedpokój prowadzący do pokoju dziennego, kuchni i wc. Ponadto na poziomie parteru znajduje się pomieszczenie gospodarcze i garaż z przejściem do sieni.