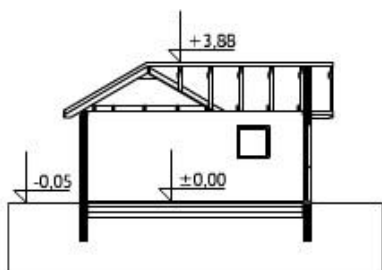
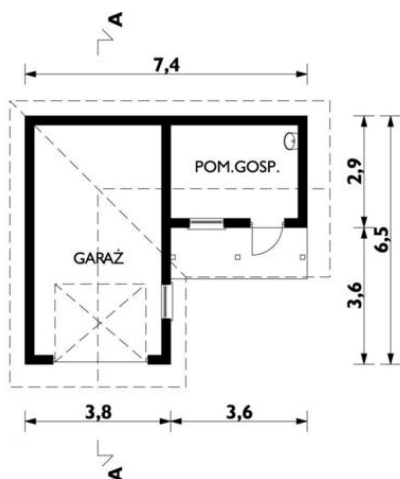




Projekt **AN GARAŻ 19 CE (GARAŻ AN4-39)**



garaż = 20.4 m²
pomieszczenie gospodarcze = 8.3 m²



Informacje

Typ zabudowy:	garaż
Pow. całkowita:	40,60 m ²
Pow. zabudowy:	35,70 m ²
Kubatura:	123,20 m ³
Kąt nachylenia dachu:	30,00 °
Wysokość budynku:	4,40 m
Pow. dachu:	60,80 m ²

Cena projektu na dzień 16.11.2018: **500,00 zł**

 **Pokaż projekt w internecie**

AN GARAŻ 19 CE - Garaż jedno stanowiskowy, z pomieszczeniem gospodarczym.