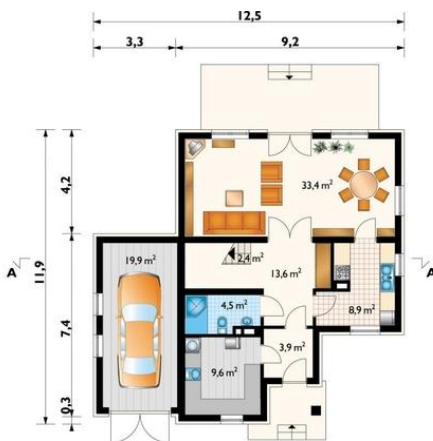
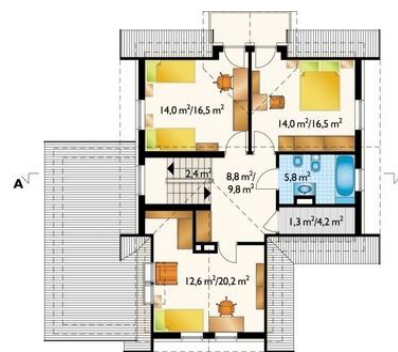




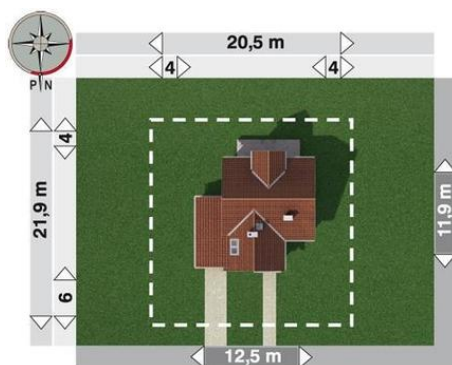
Projekt **AN FORSYCJA CE (DOM AN4-30)**



pokój dzienny = 33,4 m<sup>2</sup>  
garaż = 19,9 m<sup>2</sup>  
hol = 13,6 m<sup>2</sup>  
kotłownia = 9,6 m<sup>2</sup>  
kuchnia = 8,9 m<sup>2</sup>  
łazienka = 4,5 m<sup>2</sup>  
sień = 3,9 m<sup>2</sup>  
klatka schodowa = 2,4 m<sup>2</sup>



pokój = 14,0 m<sup>2</sup>  
pokój = 14,0 m<sup>2</sup>  
przedpokój = 8,8 m<sup>2</sup>  
łazienka = 5,8 m<sup>2</sup>  
klatka schodowa = 2,4 m<sup>2</sup>  
garderoba = 1,3 m<sup>2</sup>



**Informacje**

Wysokość budynku:	<b>8,50 m</b>	Typ zabudowy:	<b>z poddaszem</b>
Liczba pokoi:	<b>4</b>	Pow. całkowita:	<b>244,20 m<sup>2</sup></b>
Pow. dachu:	<b>216,30 m<sup>2</sup></b>	Pow. zabudowy:	<b>118,50 m<sup>2</sup></b>
		Pow. użytkowa:	<b>115,70 m<sup>2</sup></b>
		Kubatura:	<b>680,50 m<sup>3</sup></b>
		Kąt nachylenia dachu:	<b>45,00°</b>
		Min. szerokość działki:	<b>20,50 m</b>
		Min. długość działki:	<b>21,90 m</b>

Cena projektu na dzień 16.11.2018: **1 355,00 zł**

**Pokaż projekt w internecie**

AN FORSYCJA CE - Dom parterowy, z użytkowym poddaszem, niepodpiwniczony, z garażem Na parterze znajduje się sień, z której dostajemy się do holu. Z holu - po prawej stronie - kuchnia, z której możemy wejść bezpośrednio do pokoju dziennego, gdzie umieszczono stół jadalny.