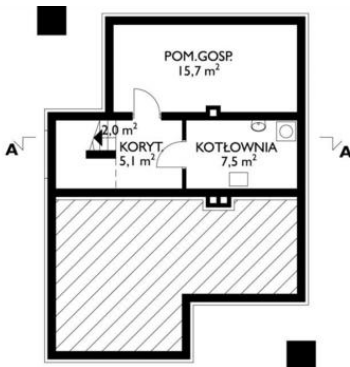
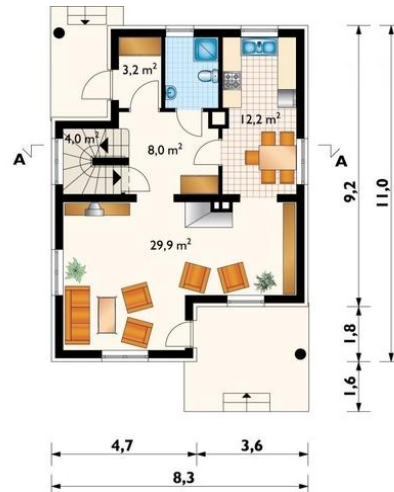




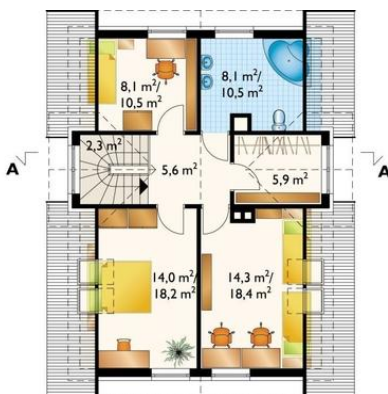
Projekt **AN FLOKS CE (DOM AN4-28)**



pomieszczenie gospodarcze = 15.7 m<sup>2</sup>  
kotłownia = 7.5 m<sup>2</sup>  
korytarz = 5.1 m<sup>2</sup>  
klatka schodowa = 2.0 m<sup>2</sup>



pokój dzienny = 29.9 m<sup>2</sup>  
kuchnia = 12.2 m<sup>2</sup>  
hol = 8.0 m<sup>2</sup>  
łazienka = 4.1 m<sup>2</sup>  
klatka schodowa = 4.0 m<sup>2</sup>  
sień = 3.2 m<sup>2</sup>



pokój = 14.3 m<sup>2</sup>  
pokój = 14.0 m<sup>2</sup>  
pokój = 8.1 m<sup>2</sup>  
łazienka = 8.1 m<sup>2</sup>  
garderoba = 5.9 m<sup>2</sup>  
przedpokój = 5.6 m<sup>2</sup>  
klatka schodowa = 2.3 m<sup>2</sup>

**Informacje**

Wysokość budynku: **8,10 m**  
Liczba pokoi: **4**  
Pow. dachu: **151,90 m<sup>2</sup>**

Typ zabudowy: **parterowy**  
Pow. całkowita: **190,40 m<sup>2</sup>**  
Pow. zabudowy: **79,20 m<sup>2</sup>**  
Pow. użytkowa: **115,60 m<sup>2</sup>**  
Kubatura: **553,60 m<sup>3</sup>**  
Kąt nachylenia dachu: **40,00°**  
Min. szerokość działki: **16,30 m**  
Min. długość działki: **21,00 m**

Cena projektu na dzień 16.11.2018: **1 355,00 zł**



**Pokaż projekt w internecie**

AN FLOKS CE - Dom parterowy, z użytkowym poddaszem, częściowo podpiwniczony. Poprzez sień dostajemy się do holu z klatką schodową. Po lewej stronie mamy: łazienkę, kuchnię z jadalnią, na wprost duży pokój dzienny z wyjściem na taras.