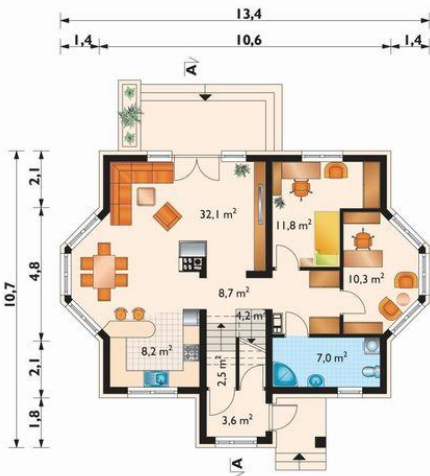
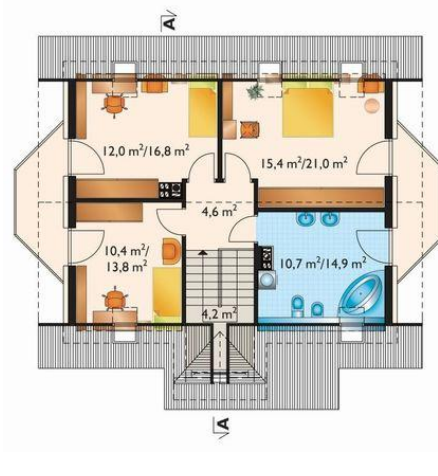




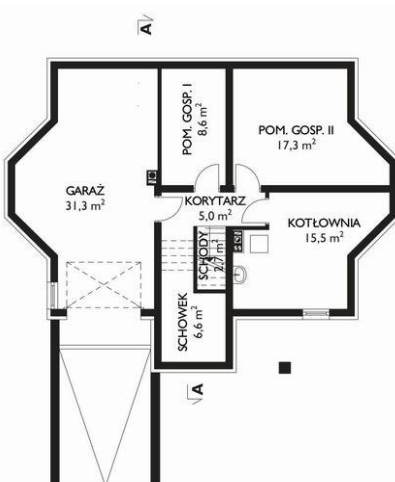
Projekt **AN FIONA ULTRA STOK CE (DOM AO7-67)**



pokój dzienny = 32.1 m²
pokój = 11.8 m²
gabinet = 10.3 m²
hol = 8.7 m²
kuchnia = 8.2 m²
łazienka = 7.0 m²
klatka schodowa = 4.2 m²
sień = 3.6 m²
korytarz = 2.5 m²



sypialnia = 15.7 m²
pokój = 12.0 m²
łazienka = 10.7 m²
pokój = 10.3 m²
przedpokój = 4.6 m²
klatka schodowa = 4.2 m²



garaż = 31.3 m²
pomieszczenie gospodarcze = 17.3 m²
kotłownia = 15.5 m²
pomieszczenie gospodarcze = 8.6 m²
schowek = 6.6 m²
korytarz = 5.0 m²
klatka schodowa = 2.7 m²

Informacje

Wysokość budynku:	9,40 m	Typ zabudowy:	z poddaszem
Liczba pokoi:	6	Pow. całkowita:	317,80 m²
Pow. dachu:	179,40 m²	Pow. zabudowy:	109,60 m²
		Pow. użytkowa:	137,60 m²
		Kubatura:	885,00 m³
		Kąt nachylenia dachu:	42,00°
		Min. szerokość działki:	21,40 m
		Min. długość działki:	20,70 m

Cena projektu na dzień 10.03.2021: **2 195,00 zł**

Pokaż projekt w internecie

AN FIONA ULTRA STOK CE - Dom parterowy, z użytkowym poddaszem, całkowicie podpiwniczony, z garażem Fiona Ultra Stok to jeden z 7 projektów Rodziny Fiony. Pokazują one wyjątkowo zróżnicowane pomysły funkcjonalne oraz powierzchnie (103-143m²) w obrębie wspólnej koncepcji bryły.