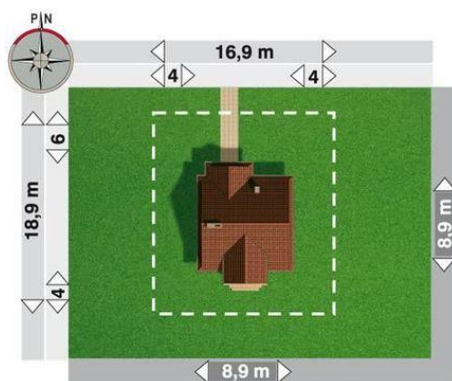
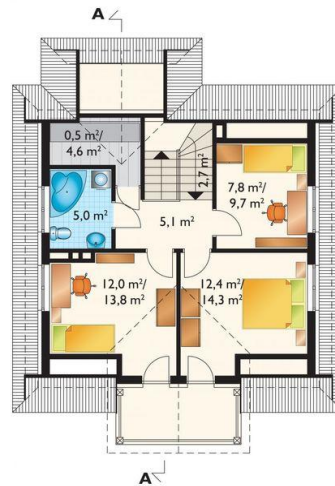
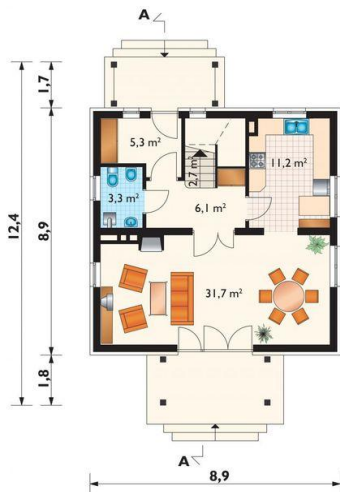




Projekt **AN DYL CE (DOM AN4-09)**



**Informacje**

Wysokość budynku:	<b>8,00 m</b>	Typ zabudowy:	<b>z poddaszem</b>
Liczba pokoi:	<b>4</b>	Pow. całkowita:	<b>194,50 m<sup>2</sup></b>
Pow. dachu:	<b>175,00 m<sup>2</sup></b>	Pow. zabudowy:	<b>79,00 m<sup>2</sup></b>
		Pow. użytkowa:	<b>100,50 m<sup>2</sup></b>
		Kubatura:	<b>750,00 m<sup>3</sup></b>
		Kąt nachylenia dachu:	<b>40,00°</b>
		Min. szerokość działki:	<b>16,90 m</b>
		Min. długość działki:	<b>18,90 m</b>

Cena projektu na dzień 11.03.2021: **1 525,00 zł**



**Pokaż projekt w internecie**

AN DYL CE - Dom parterowy, z użytkowym poddaszem, niepodpiwniczony Wejście przez obszerną sień do holu. Na wprost - wejście do pokoju dziennego, na prawo do łazienki, na lewo do kuchni. Na poddaszu zlokalizowano 3 pokoje sypialne, łazienkę i niewielki stryżek.