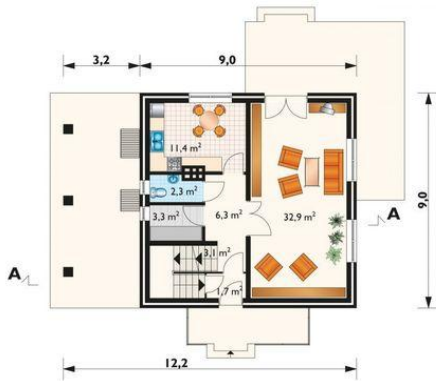
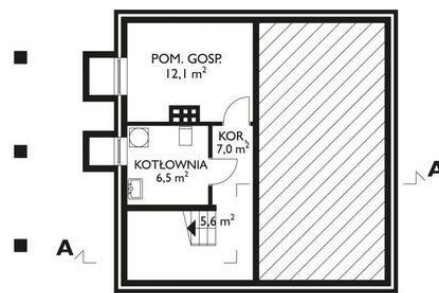




Projekt **AN DUŻY SKRZAT CE (DOM AN4-07)**



pokój dzienny = 32.9 m²
kuchnia = 11.4 m²
hol = 6.3 m²
spiżarka = 3.3 m²
klatka schodowa = 3.1 m²
wc = 2.3 m²
sień = 1.7 m²



pomieszczenie gospodarcze = 12.1 m²
korytarz = 7.0 m²
kotłownia + pralnia = 6.5 m²
klatka schodowa = 5.6 m²



pokój = 14.2 m²
pokój = 14.2 m²
pokój = 9.3 m²
przedpokój = 8.1 m²
łazienka = 4.1 m²
klatka schodowa = 3.1 m²

Informacje

Wysokość budynku:	8,90 m	Typ zabudowy:	z poddaszem
Liczba pokoi:	4	Pow. całkowita:	285,30 m²
Pow. dachu:	226,00 m²	Pow. zabudowy:	81,50 m²
		Pow. użytkowa:	107,80 m²
		Kubatura:	710,90 m³
		Kąt nachylenia dachu:	45,00°
		Min. szerokość działki:	19,30 m
		Min. długość działki:	19,00 m

Cena projektu na dzień 11.03.2021: **1 725,00 zł**



Pokaż projekt w internecie

AN DUŻY SKRZAT CE - Dom parterowy, z użytkowym poddaszem, częściowo podpiwniczony, z wiatą na samochód Prosty układ funkcjonalny. Wejście poprzez sień do holu i dalej na prawo do dużego pokoju dziennego. Na wprost wyjście do kuchni z jadalnią, na lewo do wc i spiżarni.