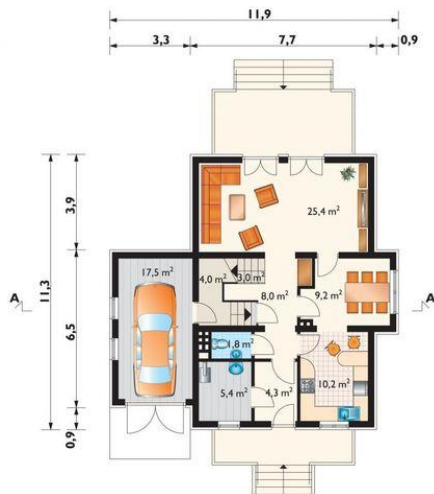




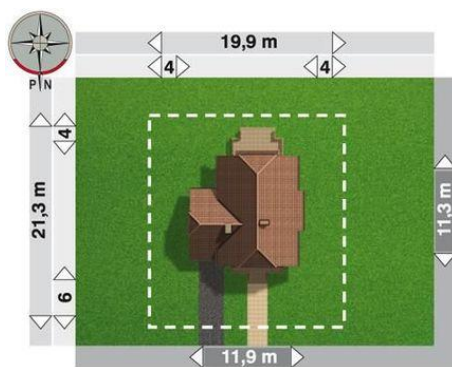
Projekt **AN DIORYT CE (DOM AN3-92)**



pokój dzienny = 25.4 m²
garaż = 17.5 m²
kuchnia = 10.2 m²
jadalnia = 9.2 m²
hol = 8.0 m²
kotłownia = 5.4 m²
sień = 4.3 m²
korytarz = 4.0 m²
klatka schodowa = 3.0 m²
wc = 1.8 m²



pokój = 12.2 m²
pokój = 12.0 m²
pokój = 9.9 m²
pokój = 9.9 m²
łazienka = 8.1 m²
przedpokój = 5.3 m²
garderoba = 3.4 m²
klatka schodowa = 3.0 m²



Informacje

Wysokość budynku:	8,60 m	Typ zabudowy:	z poddaszem
Liczba pokoi:	5	Pow. całkowita:	265,90 m²
Pow. dachu:	197,50 m²	Pow. zabudowy:	110,50 m²
		Pow. użytkowa:	119,70 m²
		Kubatura:	745,70 m³
		Kąt nachylenia dachu:	45,00°
		Min. szerokość działki:	19,90 m
		Min. długość działki:	21,30 m

Cena projektu na dzień 11.03.2021: **1 725,00 zł**



Pokaż projekt w internecie

AN DIORYT CE - Dom parterowy, z użytkowym poddaszem, niepodpiwniczony, z garażem. Obszerna sień prowadzi do centralnie zlokalizowanego holu, który łączy pokój dzienny z jadalnią, kuchnią i w.c. Otwarta, trzybiegowa klatka schodowa prowadzi na poddasze mieszczące 4 pokoje, łazienkę i garderobę.