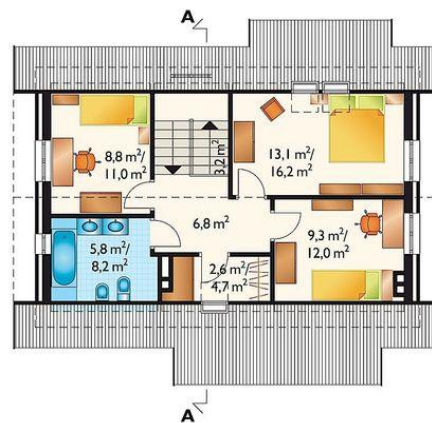




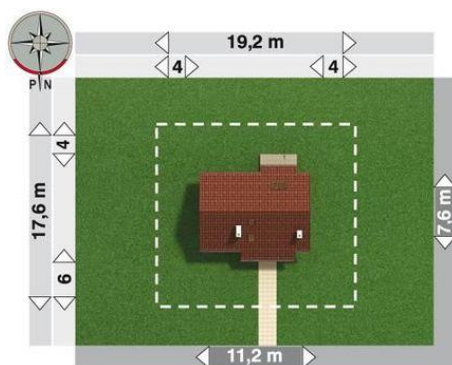
Projekt **AN CYRYL CE (DOM AN3-84)**



pokój dzienny = 24.4 m²
kuchnia = 10.8 m²
jadalnia = 9.9 m²
schowek = 7.0 m²
klatka schodowa = 5.0 m²
kotłownia = 4.0 m²
sień = 3.3 m²
wc = 2.7 m²
hol = 1.9 m²



pokój = 13.1 m²
pokój = 9.3 m²
pokój = 8.8 m²
przedpokój = 6.8 m²
łazienka = 5.8 m²
klatka schodowa = 3.2 m²
garderoba = 2.6 m²



Informacje

Wysokość budynku:	8,00 m	Typ zabudowy:	z poddaszem
Liczba pokoi:	4	Pow. całkowita:	191,50 m²
Pow. dachu:	154,30 m²	Pow. zabudowy:	84,60 m²
		Pow. użytkowa:	99,40 m²
		Kubatura:	577,40 m³
		Kąt nachylenia dachu:	42,00°
		Min. szerokość działki:	19,20 m
		Min. długość działki:	17,60 m

Cena projektu na dzień 11.03.2021: **1 645,00 zł**



Pokaż projekt w internecie

AN CYRYL CE - Dom parterowy, z użytkowym poddaszem, niepodpiwniczony. Niewielki dom przeznaczony dla 4-5 osobowej rodziny. Przez sień wchodzimy do pokoju dziennego. Na lewo od wejścia, poprzez niewielki hol, możemy dostać się do w.c. (z pralką), kuchni z jadalnią i schowkiem (spiżarnią) oraz schodami na poddasze.