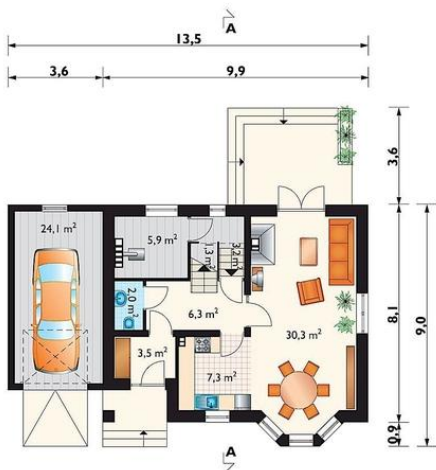
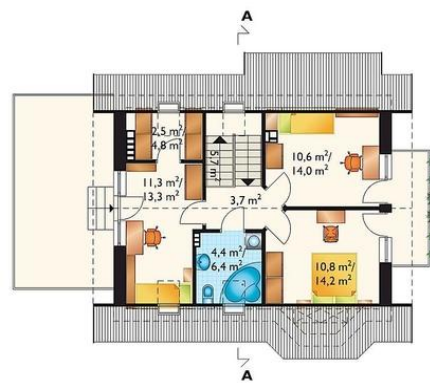




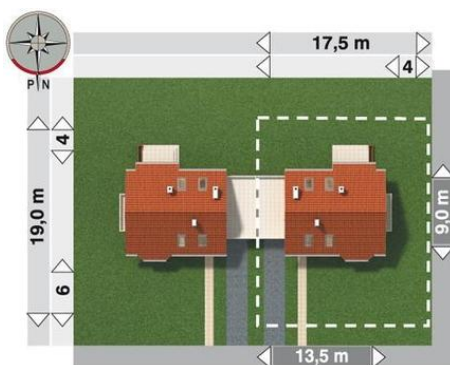
Projekt **AN CALINECZKA-2 DUO CE (DOM AN3-69)**



pokój dzienny + jadalnia = 30,3 m<sup>2</sup>  
garaż = 24,1 m<sup>2</sup>  
kuchnia = 7,3 m<sup>2</sup>  
hol = 6,3 m<sup>2</sup>  
kotłownia = 6,0 m<sup>2</sup>  
wiatrołap = 3,5 m<sup>2</sup>  
klatka schodowa = 3,2 m<sup>2</sup>  
wc = 2,0 m<sup>2</sup>  
korytarz = 1,3 m<sup>2</sup>



pokój = 11,3 m<sup>2</sup>  
pokój = 10,8 m<sup>2</sup>  
pokój = 10,6 m<sup>2</sup>  
klatka schodowa = 5,7 m<sup>2</sup>  
łazienka = 4,4 m<sup>2</sup>  
przedpokój = 3,7 m<sup>2</sup>  
garderoba = 2,5 m<sup>2</sup>



**Informacje**

Wysokość budynku:	<b>8,00 m</b>	Typ zabudowy:	<b>bliźniak</b>
Liczba pokoi:	<b>4</b>	Pow. całkowita:	<b>250,80 m<sup>2</sup></b>
Pow. dachu:	<b>142,70 m<sup>2</sup></b>	Pow. zabudowy:	<b>107,70 m<sup>2</sup></b>
		Pow. użytkowa:	<b>97,10 m<sup>2</sup></b>
		Kubatura:	<b>618,10 m<sup>3</sup></b>
		Kąt nachylenia dachu:	<b>40,00°</b>
		Min. szerokość działki:	<b>17,50 m</b>
		Min. długość działki:	<b>19,00 m</b>

Cena projektu na dzień 16.11.2018: **1 315,00 zł**



**Pokaż projekt w internecie**

AN CALINECZKA-2 DUO CE - Dom parterowy, z użytkowym poddaszem, z garażem do zabudowy bliźniaczej.