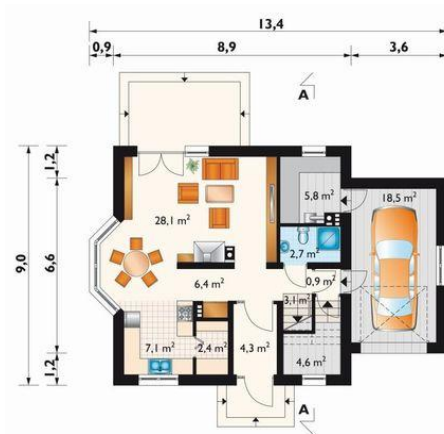
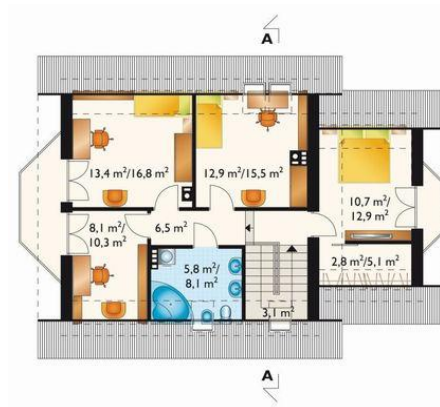




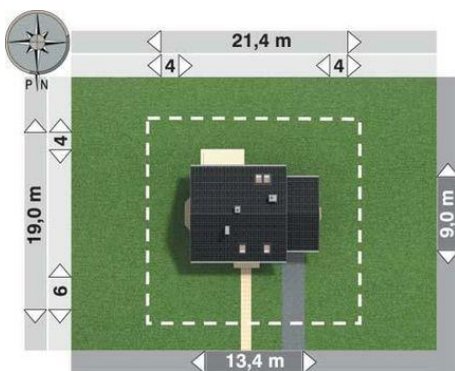
Projekt **AN BERA CE (DOM AN8-79)**



pokój dzienny = 28.1 m²
garaż = 18.5 m²
kuchnia = 7.1 m²
przedpokój = 6.4 m²
kotłownia = 5.8 m²
schowek = 4.6 m²
wiatrołap = 4.3 m²
klatka schodowa = 3.1 m²
łazienka = 2.7 m²
spiżarka = 2.4 m²
przedsiónek = 0.9 m²



pokój = 13.4 m²
pokój = 12.9 m²
sypialnia = 10.7 m²
pokój = 8.1 m²
przedpokój = 6.5 m²
łazienka = 5.8 m²
klatka schodowa = 3.1 m²
garderoba = 2.8 m²



Informacje

Wysokość budynku:	8,10 m	Typ zabudowy:	z poddaszem
Liczba pokoi:	5	Pow. całkowita:	240,00 m²
Pow. dachu:	185,80 m²	Pow. zabudowy:	106,50 m²
		Pow. użytkowa:	111,40 m²
		Kubatura:	624,20 m³
		Kąt nachylenia dachu:	40,00°
		Min. szerokość działki:	21,40 m
		Min. długość działki:	19,00 m

Cena projektu na dzień 10.03.2021: **1 725,00 zł**



Pokaż projekt w internecie

AN BERA CE - Dom parterowy, z użytkowym poddaszem, z garażem. OUTLET - projekt, który nie posiada zaktualizowanej dokumentacji projektowej. Decydując się na zakup takiego projektu trzeba wiedzieć, że architekt adaptujący musi sprawdzić dokumentację pod kątem zgodności z aktualnymi przepisami..