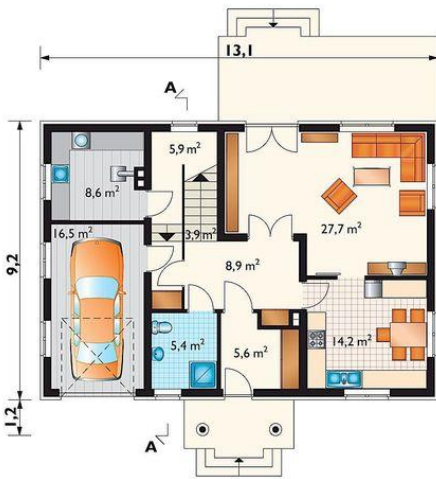
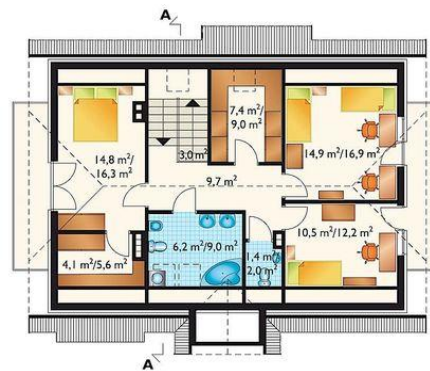




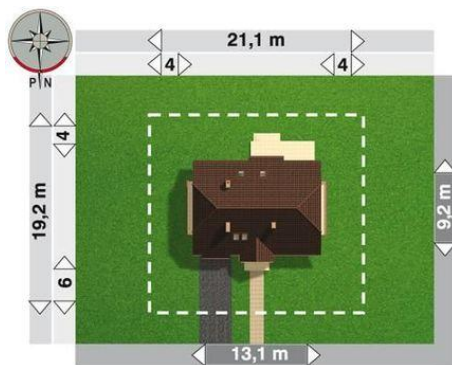
Projekt **AN BARTOSZ CE (DOM AN3-44)**



pokój dzienny = 27.7 m²
garaż = 16.5 m²
kuchnia = 14.2 m²
hol = 8.9 m²
kotłownia + pralnia = 8.6 m²
korytarz = 5.9 m²
sień = 5.6 m²
łazienka = 5.4 m²
klatka schodowa = 3.9 m²



pokój = 14.9 m²
pokój = 14.8 m²
pokój = 10.5 m²
przedpokój = 9.7 m²
garderoba = 7.4 m²
łazienka = 6.2 m²
garderoba = 4.1 m²
klatka schodowa = 3.0 m²
wc = 1.4 m²



Informacje

Wysokość budynku:	8,90 m	Typ zabudowy:	z poddaszem
Liczba pokoi:	4	Pow. całkowita:	294,90 m²
Pow. dachu:	215,00 m²	Pow. zabudowy:	119,40 m²
		Pow. użytkowa:	130,80 m²
		Kubatura:	563,20 m³
		Kąt nachylenia dachu:	45,00°
		Min. szerokość działki:	21,10 m
		Min. długość działki:	19,20 m

Cena projektu na dzień 11.03.2021: **2 768,00 zł**



Pokaż projekt w internecie

AN BARTOSZ CE - Dom parterowy, z użytkowym poddaszem, niepodpiwniczony, z garażem Na parterze zlokalizowano pokój dzienny, kuchnię z aneksem jadalnym, sień, łazienkę oraz hol łączący komunikacyjnie część dzienną z gospodarczą. W części gospodarczej mieści się garaż oraz kotłownia.