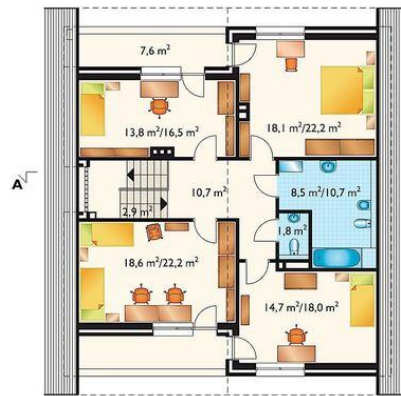




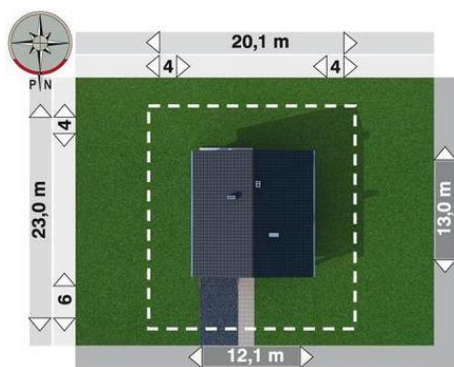
Projekt **AN ATUT CE (DOM AN3-39)**



pokój dzienny = 34,8 m²
garaż = 20,2 m²
hol = 14,6 m²
kotłownia + pralnia = 11,6 m²
kuchnia = 11,5 m²
sień = 4,1 m²
klatka schodowa = 3,2 m²
spiżarka = 3,1 m²
wc = 1,9 m²



pokój = 18,6 m²
pokój = 18,1 m²
pokój = 14,7 m²
pokój = 13,8 m²
przedpokój = 10,7 m²
łazienka = 8,5 m²
loggia = 7,6 m²
klatka schodowa = 2,9 m²
wc = 1,8 m²



Informacje

Wysokość budynku:	8,50 m	Typ zabudowy:	z poddaszem
Liczba pokoi:	5	Pow. całkowita:	328,30 m²
Pow. dachu:	233,50 m²	Pow. zabudowy:	136,40 m²
		Pow. użytkowa:	156,10 m²
		Kubatura:	1044,00 m³
		Kąt nachylenia dachu:	33,00°
		Min. szerokość działki:	20,10 m
		Min. długość działki:	23,00 m

Cena projektu na dzień 11.03.2021: **1 945,00 zł**



Pokaż projekt w internecie

AN ATUT CE - Dom parterowy, z użytkowym poddaszem, niepodpiwniczony, z garażem. Budynek przeznaczony jest dla 5-6 osobowej rodziny. Na parterze znajduje się sień, hol, kuchnia, spiżarnia, pokój dzienny, kotłownia, w.c.i garaż. Na poddaszu są 4 sypialnie, łazienka i w.c.