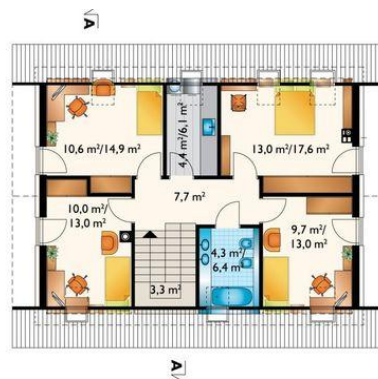




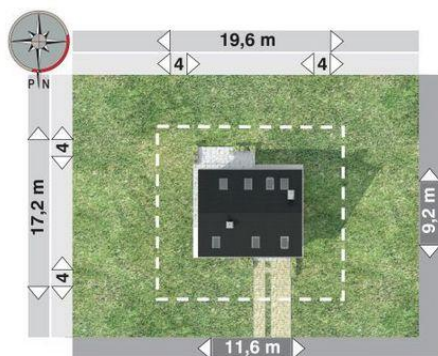
Projekt **AN ATOS CE (DOM AN3-38)**



pokój dzienny = 21.5 m²
kuchnia = 8.8 m²
łazienka = 4.7 m²
spiżarka = 4.2 m²
hol = 3.8 m²
sień = 3.5 m²
kotłownia = 0.0 m²
klatka schodowa = 0.0 m²
garaż = 0.0 m²



pokój = 13.0 m²
pokój = 10.6 m²
pokój = 10.0 m²
pokój = 9.7 m²
przedpokój = 7.7 m²
pralnia = 4.4 m²
łazienka = 4.3 m²
klatka schodowa = 0.0 m²



Informacje

Wysokość budynku:	7,50 m	Typ zabudowy:	z poddaszem
Liczba pokoi:	5	Pow. całkowita:	203,10 m²
Pow. dachu:	174,40 m²	Pow. zabudowy:	105,70 m²
		Pow. użytkowa:	106,30 m²
		Kubatura:	643,90 m³
		Kąt nachylenia dachu:	40,00°
		Min. szerokość działki:	19,50 m
		Min. długość działki:	17,20 m

Cena projektu na dzień 10.03.2021: **3 450,00 zł**

Pokaż projekt w internecie

AN ATOS CE - Dom parterowy, z użytkowym poddaszem, z garażem Tola, Zojka Neo, Oberek Rex mają przy tej samej powierzchni (ok.105m²) podobny program funkcjonalny i ekonomiczne w budowie i użytkowaniu bryły z garażem.