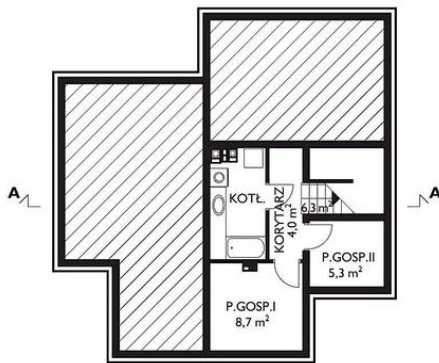
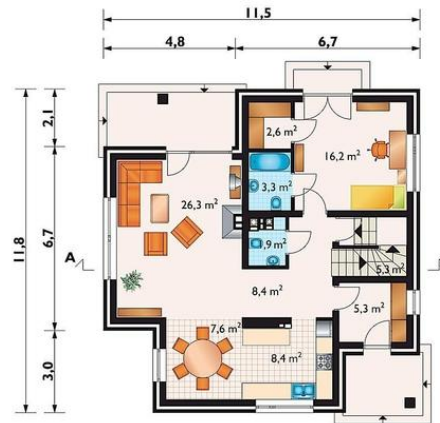




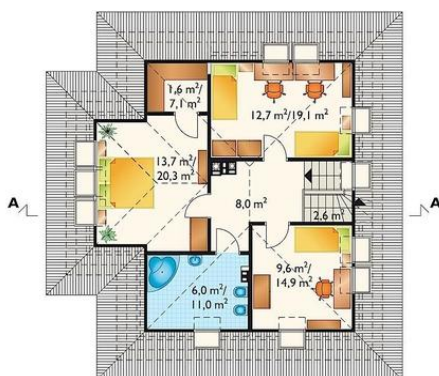
Projekt **AN ARTEMON CE (DOM AN2-11)**



pomieszczenie gospodarcze = 8.7 m²
kotłownia = 6.3 m²
pomieszczenie gospodarcze = 5.3 m²
korytarz = 4.0 m²
klatka schodowa = 2.7 m²



pokój dzienny = 26.3 m²
pokój = 16.2 m²
kuchnia = 8.4 m²
hol = 8.4 m²
jadalnia = 7.6 m²
klatka schodowa = 5.3 m²
sień = 5.3 m²
łazienka = 3.3 m²
garderoba = 2.6 m²
wc = 1.9 m²



pokój = 13.7 m²
pokój = 12.7 m²
pokój = 9.6 m²
przedpokój = 8.0 m²
łazienka = 5.9 m²
klatka schodowa = 2.6 m²
garderoba = 1.6 m²

Informacje

Wysokość budynku:	8,20 m	Typ zabudowy:	z poddaszem
Liczba pokoi:	5	Pow. całkowita:	300,50 m²
Pow. dachu:	187,50 m²	Pow. zabudowy:	115,00 m²
		Pow. użytkowa:	131,50 m²
		Kubatura:	690,50 m³
		Kąt nachylenia dachu:	40,00°
		Min. szerokość działki:	19,50 m
		Min. długość działki:	21,80 m

Cena projektu na dzień 15.11.2018: **1 455,00 zł**



Pokaż projekt w internecie

AN ARTEMON CE - Dom parterowy, z użytkowym poddaszem, częściowo podpiwniczony. Projektowany budynek jest wolno stojącym domem jednorodzinny przeznaczonym dla 5-6 osobowej rodziny. Na parterze zlokalizowano pokój dzienny, jadalnię, kuchnię, hol, w.c., pokój z garderobą i łazienką oraz sień wejściową.