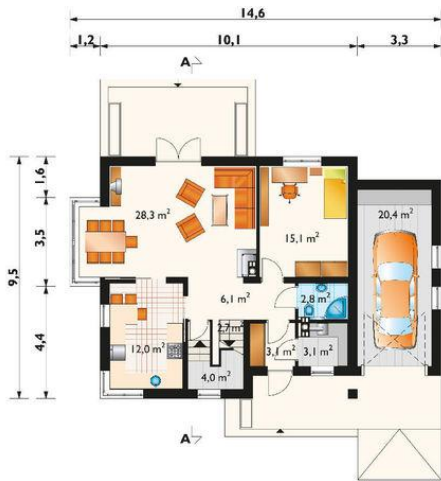
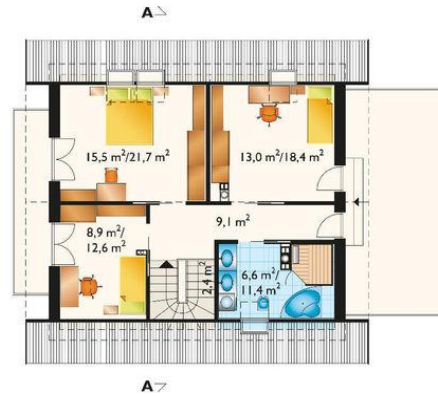




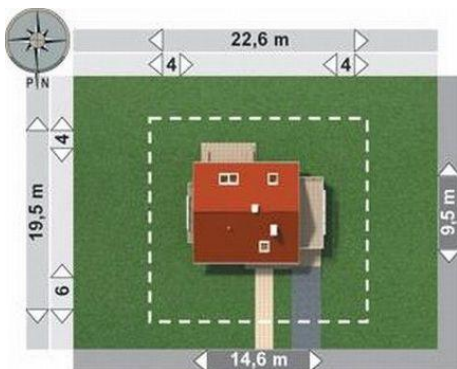
Projekt **AN ARLETTA CE (DOM AN2-44)**



pokój dzienny = 28.3 m²
garaż = 20.4 m²
pokój = 15.1 m²
kuchnia = 12.0 m²
hol = 6.1 m²
schowek = 4.0 m²
kotłownia = 3.1 m²
sień = 3.1 m²
łazienka = 2.8 m²
klatka schodowa = 2.7 m²



pokój = 15.5 m²
pokój = 13.0 m²
przedpokój = 9.1 m²
pokój = 8.9 m²
łazienka = 6.6 m²
klatka schodowa = 2.4 m²



Informacje

Wysokość budynku:	8,30 m	Typ zabudowy:	z poddaszem
Liczba pokoi:	5	Pow. całkowita:	299,20 m²
Pow. dachu:	162,30 m²	Pow. zabudowy:	121,60 m²
		Pow. użytkowa:	120,40 m²
		Kubatura:	937,60 m³
		Kąt nachylenia dachu:	40,00°
		Min. szerokość działki:	22,60 m
		Min. długość działki:	19,50 m

Cena projektu na dzień 10.03.2021: **2 588,00 zł**



Pokaż projekt w internecie

AN ARLETTA CE - Dom parterowy, z użytkowym poddaszem, niepodpiwniczony, z garażem. OUTLET - projekt, który nie posiada zaktualizowanej dokumentacji projektowej. Decydując się na zakup takiego projektu trzeba wiedzieć, że architekt adaptujący musi sprawdzić dokumentację pod kątem zgodności z aktualnymi przepisami.