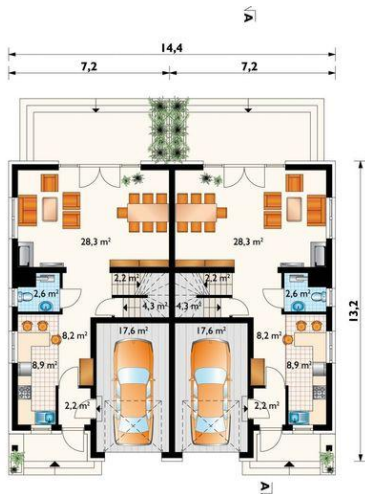
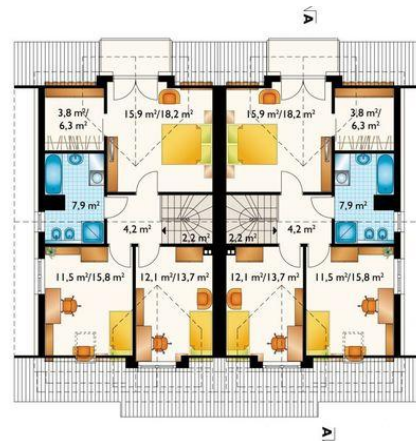




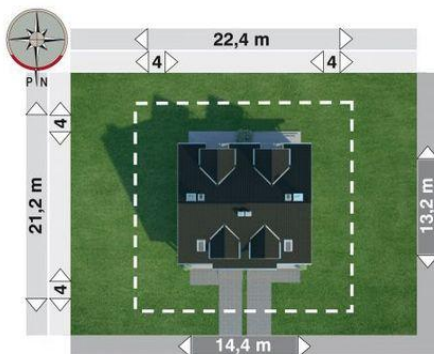
Projekt **AN ARIEL DUOLIT CE (DOM AO11-78)**



pokój dzienny = 28.3 m<sup>2</sup>  
kuchnia = 8.9 m<sup>2</sup>  
hol = 8.2 m<sup>2</sup>  
wc = 2.6 m<sup>2</sup>  
sień = 2.2 m<sup>2</sup>  
schowek = 0.0 m<sup>2</sup>  
klatka schodowa = 0.0 m<sup>2</sup>  
garaż = 0.0 m<sup>2</sup>



pokój = 15.9 m<sup>2</sup>  
pokój = 12.1 m<sup>2</sup>  
pokój = 11.5 m<sup>2</sup>  
łazienka = 7.9 m<sup>2</sup>  
przedpokój = 4.2 m<sup>2</sup>  
garderoba = 3.8 m<sup>2</sup>  
klatka schodowa = 0.0 m<sup>2</sup>



**Informacje**

Pow. całkowita:	358,60 m <sup>2</sup>
Pow. zabudowy:	181,60 m <sup>2</sup>
Pow. użytkowa:	210,70 m <sup>2</sup>
Kubatura:	1275,50 m <sup>3</sup>
Kąt nachylenia dachu:	40,00 °
Min. szerokość działki:	22,40 m
Min. długość działki:	21,20 m
Pow. dachu:	313,40 m <sup>2</sup>

Cena projektu na dzień 11.03.2021: **6 660,00 zł**



**Pokaż projekt w internecie**

AN ARIEL DUOLIT CE - Dom parterowy, z użytkowym poddaszem, z garażem, do zabudowy bliźniaczej. Jeśli w planach jest budowa domu jednorodzinnego z dwoma lokalami, to na niezbyt szerokiej działce sprawdzi się projekt domu Ariel Duolit. Jego bryła z użytkowym poddaszem sięga daleko w głąb parceli.