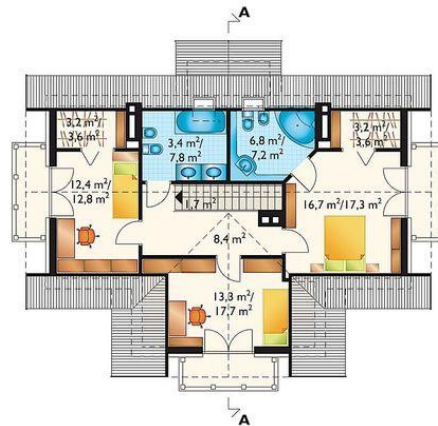




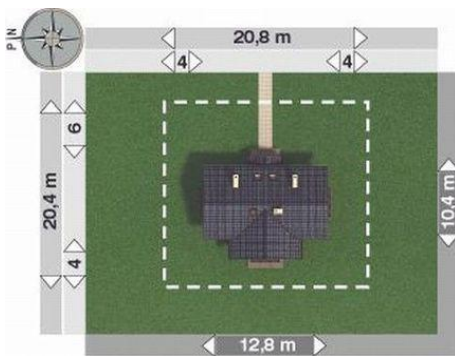
Projekt **AN ANZELM CE (DOM AN3-31)**



pokój dzienny = 27.5 m<sup>2</sup>  
hol = 15.3 m<sup>2</sup>  
pokój = 9.2 m<sup>2</sup>  
jadalnia = 8.4 m<sup>2</sup>  
kuchnia = 8.0 m<sup>2</sup>  
kotłownia = 6.8 m<sup>2</sup>  
sień = 3.4 m<sup>2</sup>  
garderoba = 2.6 m<sup>2</sup>  
łazienka = 2.6 m<sup>2</sup>  
klatka schodowa = 1.7 m<sup>2</sup>



pokój = 16.7 m<sup>2</sup>  
pokój = 13.3 m<sup>2</sup>  
pokój = 12.4 m<sup>2</sup>  
przedpokój = 8.4 m<sup>2</sup>  
łazienka = 6.8 m<sup>2</sup>  
łazienka = 3.4 m<sup>2</sup>  
garderoba = 3.2 m<sup>2</sup>  
garderoba = 3.2 m<sup>2</sup>  
klatka schodowa = 1.7 m<sup>2</sup>



**Informacje**

Wysokość budynku:	<b>8,20 m</b>	Typ zabudowy:	<b>z poddaszem</b>
Liczba pokoi:	<b>5</b>	Pow. całkowita:	<b>242,80 m<sup>2</sup></b>
Pow. dachu:	<b>182,70 m<sup>2</sup></b>	Pow. zabudowy:	<b>106,60 m<sup>2</sup></b>
		Pow. użytkowa:	<b>146,00 m<sup>2</sup></b>
		Kubatura:	<b>710,00 m<sup>3</sup></b>
		Kąt nachylenia dachu:	<b>40,00°</b>
		Min. szerokość działki:	<b>20,80 m</b>
		Min. długość działki:	<b>20,40 m</b>

Cena projektu na dzień 11.03.2021: **1 725,00 zł**



**Pokaż projekt w internecie**

AN ANZELM CE - Dom parterowy, z użytkowym poddaszem, niepodpiwniczony Dom przeznaczony dla 5-6 osobowej rodziny. Przez sień wchodzimy do holu. Na lewo od wejścia możemy znaleźć pokój, pomieszczenie gospodarcze (pełniące funkcję pralni/kotłowni) oraz łazienkę.