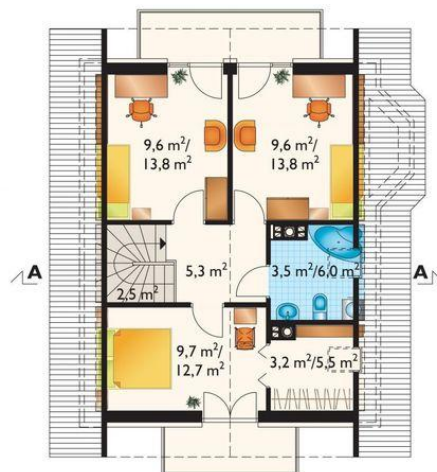




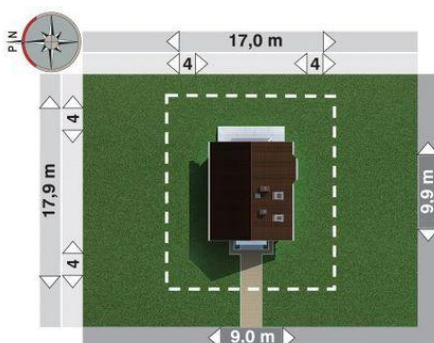
Projekt **AN ALDONA CE (DOM AO3-81)**



pokój dzienny = 29,0 m²
pokój = 7,6 m²
kuchnia = 6,4 m²
hol = 5,6 m²
sień = 2,7 m²
wc = 1,7 m²
kotłownia = 0,0 m²
klatka schodowa = 0,0 m²



sypialnia = 9,7 m²
pokój = 9,6 m²
pokój = 9,6 m²
przedpokój = 5,3 m²
łazienka = 3,5 m²
garderoba = 3,2 m²
klatka schodowa = 0,0 m²



Informacje

Wysokość budynku:	7,80 m	Typ zabudowy:	z poddaszem
Liczba pokoi:	5	Pow. całkowita:	201,80 m²
Pow. dachu:	142,30 m²	Pow. zabudowy:	82,30 m²
		Pow. użytkowa:	93,80 m²
		Kubatura:	456,90 m³
		Kąt nachylenia dachu:	40,00°
		Min. szerokość działki:	17,00 m
		Min. długość działki:	17,90 m

Cena projektu na dzień 10.03.2021: **3 050,00 zł**



Pokaż projekt w internecie

AN ALDONA CE - Dom parterowy, z użytkowym poddaszem Powierzchnia nieco ponad 90m² i prostokątny, zwarty rzut decydują o tym, że na parterze domu jednorodzinnego, oprócz strefy dziennej, wc i przestrzeni komunikacji, pozostaje już niewiele miejsca.