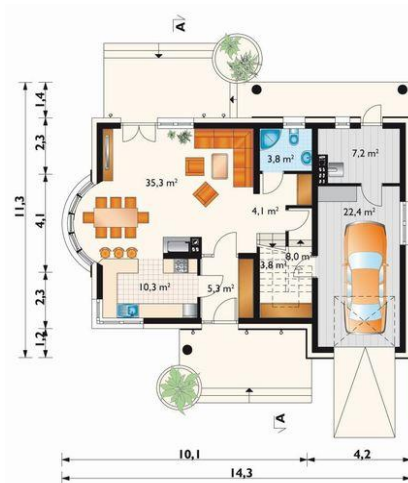




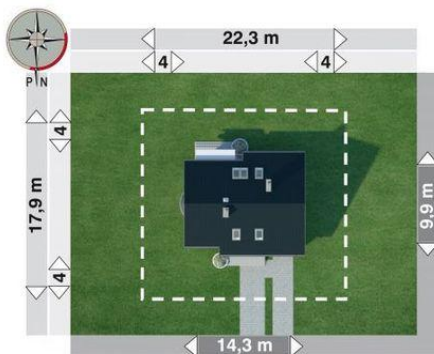
Projekt **AN ALBA CE (DOM AO9-59)**



pokój dzienny = 34,7 m²
kuchnia = 10,2 m²
sień = 5,2 m²
hol = 4,2 m²
łazienka = 3,7 m²
garaż = 0,0 m²
kotłownia = 0,0 m²
korytarz = 0,0 m²
klatka schodowa = 0,0 m²



sypialnia = 10,6 m²
pokój = 10,1 m²
pokój = 9,8 m²
gabinet = 8,8 m²
przedpokój = 7,0 m²
łazienka = 5,6 m²
łazienka = 5,6 m²
garderoba = 5,6 m²
pralnia = 3,5 m²
klatka schodowa = 0,0 m²



Informacje

Pow. dachu:	220,20 m²	Typ zabudowy:	z poddaszem
		Pow. całkowita:	245,90 m²
		Pow. zabudowy:	123,00 m²
		Pow. użytkowa:	124,50 m²
		Kubatura:	740,20 m³
		Kąt nachylenia dachu:	42,00°
		Min. szerokość działki:	22,30 m
		Min. długość działki:	17,90 m

Cena projektu na dzień 25.02.2021: **3 690,00 zł**



Pokaż projekt w internecie

AN ALBA CE - Dom parterowy, z użytkowym poddaszem, z garażem Projekt domu Alba łączy energooszczędne rozwiązanie z efektywnym detalem, a przy tym stosunkowo niewielką powierzchnią z elementami komfortu. Grupa obejmująca domy parterowe z użytkowym poddaszem o powierzchni ok.