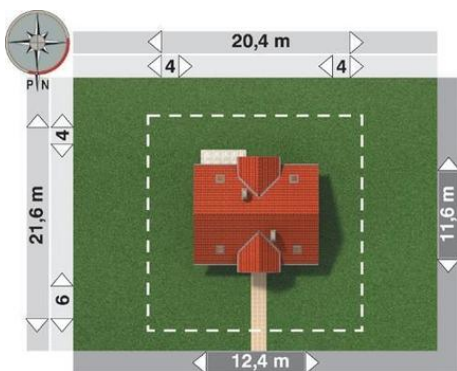
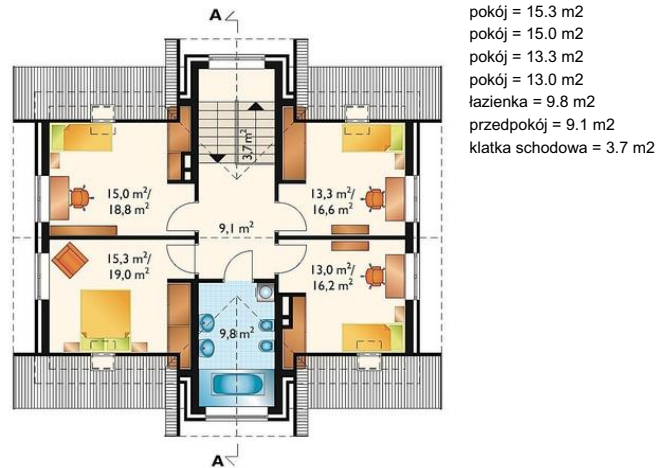
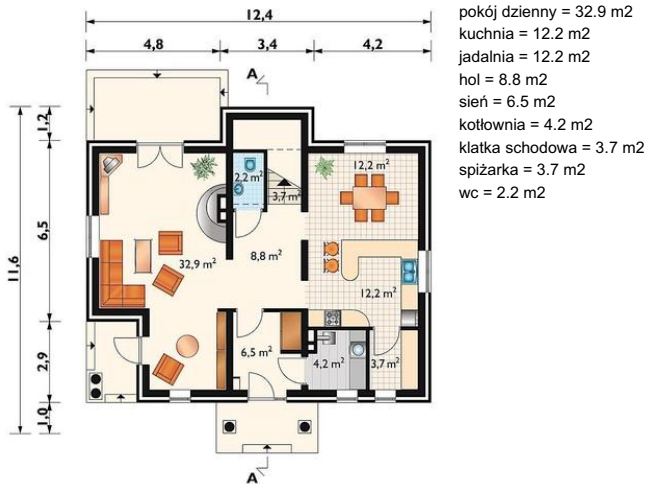




Projekt **AN ADONIS CE (DOM AN3-09)**



Informacje

| | | | |
|-------------------|-----------------------------|-------------------------|-----------------------------|
| Wysokość budynku: | 8,30 m | Typ zabudowy: | z poddaszem |
| Liczba pokoi: | 6 | Pow. całkowita: | 262,90 m² |
| Pow. dachu: | 207,00 m² | Pow. zabudowy: | 114,70 m² |
| | | Pow. użytkowa: | 153,10 m² |
| | | Kubatura: | 798,30 m³ |
| | | Kąt nachylenia dachu: | 40,00° |
| | | Min. szerokość działki: | 20,40 m |
| | | Min. długość działki: | 20,60 m |

Cena projektu na dzień 15.11.2018: **1 355,00 zł**

Pokaż projekt w internecie

AN ADONIS CE - Dom parterowy, z użytkowym poddaszem, niepodpiwniczony. Przez korytarz wchodzimy do holu. Na parterze znajduje się otwarty pokój dzienny, kuchnia z jadalnią, spiżarka, w.c., oraz dostępna z korytarza kotłownia. Na poddaszu zlokalizowano przedpokój, 4 sypialnie i łazienkę.