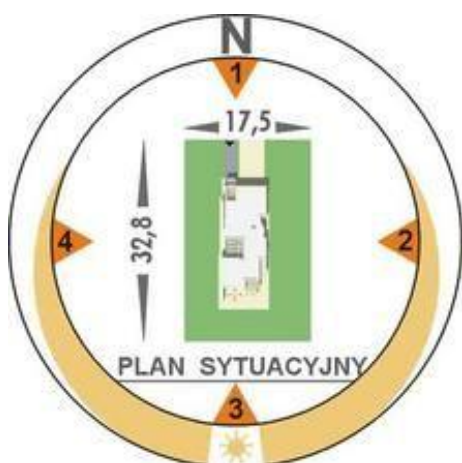
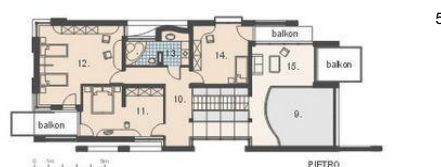




Projekt **AM SENATOR CE (DOM AM1-52)**



Informacje

Typ zabudowy:	piętrowy
Pow. zabudowy:	151,40 m ²
Pow. użytkowa:	215,60 m ²
Kubatura:	1200,00 m ³
Min. szerokość działki:	17,50 m
Min. długość działki:	32,80 m
Wysokość budynku:	6,85 m
Liczba pokoi:	4

Cena projektu na dzień 16.11.2018: **15 000,00 zł**



Pokaż projekt w internecie

AM SENATOR CE - Dom piętrowy niepodpiwniczony z garażem dwustanowiskowym. Zaprojektowany w technologii tradycyjnej z ogólnie dostępnych materiałów budowlanych. Wnętrze domu podzielono na trzy strefy funkcjonalne: dzienną, nocną i gospodarczą.