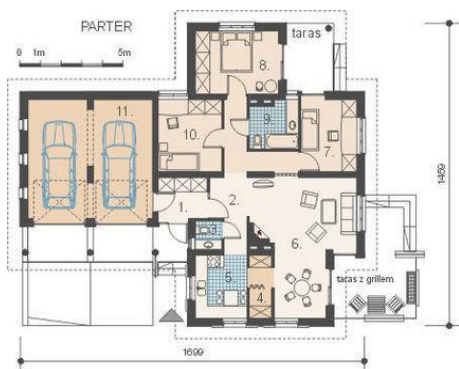




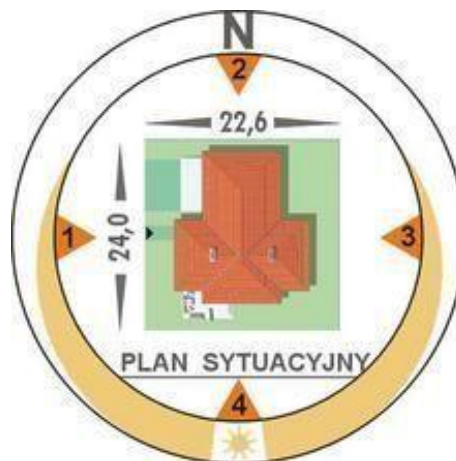
Projekt **AM SABAT max 2 CE (DOM AM2-51)**



Parter



- RZUT PARTERU:**
1. przedsiónek 4.8 m²
 2. hall + korytarz 10.4 m²
 3. wc 1.8 m²
 4. spiżarnia 3.4 m²
 5. kuchnia 7.7 m²
 6. salon 28.2 m²
 7. sypialnia 9.6 m²
 8. sypialnia 12.4 m²
 9. łazienka 5.4 m²
 10. sypialnia 10.8 m²
 11. garaż 35.1 m²



Informacje

Pow. zabudowy:	155,50 m²
Pow. użytkowa:	94,50 m²
Kubatura:	775,20 m³
Kąt nachylenia dachu:	27,00°
Min. szerokość działki:	24,00 m
Min. długość działki:	22,60 m
Wysokość budynku:	5,66 m

Cena projektu na dzień 11.03.2021: **2 000,00 zł**



Pokaż projekt w internecie

AM SABAT max 2 CE - Dom parterowy, niepodpiwniczony z garażem dwustanowiskowym. Technologia wykonania - tradycyjna z wykorzystaniem ogólnie dostępnych materiałów budowlanych. Dom przeznaczony jest dla czteroosobowej rodziny. Wewnątrz zaprojektowano trzy pokoje sypialne z ogólnie dostępną łazienką.