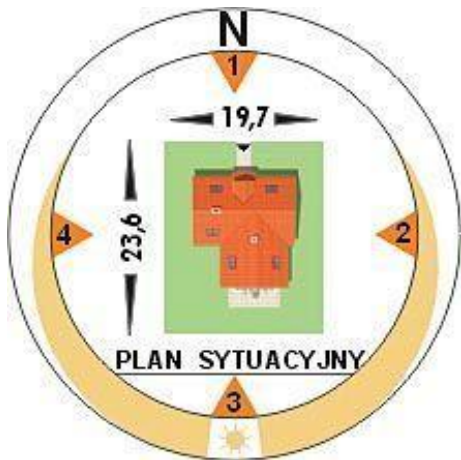
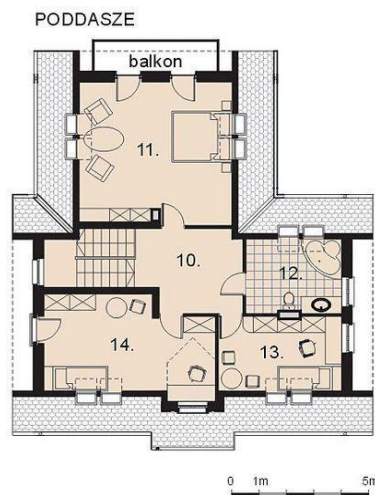




Projekt **AM PERŁA CE (DOM AM4-01)**



**Informacje**

Pow. zabudowy:	124,00 m <sup>2</sup>
Pow. użytkowa:	163,00 m <sup>2</sup>
Kubatura:	750,00 m <sup>3</sup>
Kąt nachylenia dachu:	45,00°
Min. szerokość działki:	19,70 m
Min. długość działki:	23,60 m
Wysokość budynku:	7,90 m

Cena projektu na dzień 26.02.2021: **2 100,00 zł**



**Pokaż projekt w internecie**

AM PERŁA CE - Dom parterowy, niepodpiwniczony z poddaszem mieszkalnym. Zaprojektowany w technologii tradycyjnej z ogólnie dostępnych materiałów budowlanych. Przeznaczony dla cztero- pięcioosobowej rodziny. Wnętrze domu podzielono na dwie strefy funkcjonalne: dzienną i nocną.