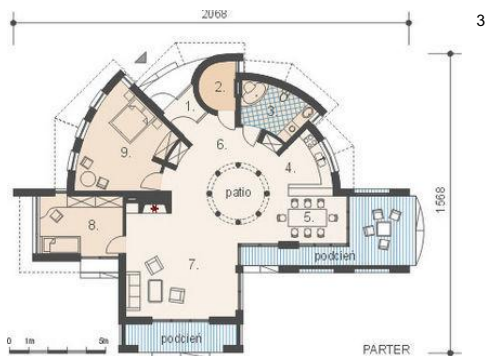




Projekt **AM OKEY CE (DOM AM1-41)**



Informacje

Liczba pokoi:	3	Typ zabudowy:	parterowy
		Pow. zabudowy:	154,70 m²
		Pow. użytkowa:	128,90 m²
		Kubatura:	751,00 m³
		Kąt nachylenia dachu:	15,00°
		Min. szerokość działki:	28,70 m
		Min. długość działki:	23,70 m
		Wysokość budynku:	6,70 m

Cena projektu na dzień 16.11.2018: **2 000,00 zł**

 **Pokaż projekt w internecie**

AM OKEY CE - Dom parterowy, niepodpiwniczony z dachem stromym. Pełnić może funkcję domu rodzinnego lub całorocznego domu letniskowego. Obiekt zaprojektowano w technologii tradycyjnej z ogólnie dostępnych materiałów budowlanych. Centralnym miejscem domu jest patio do którego przylegają pomieszczenia strefy dziennej.