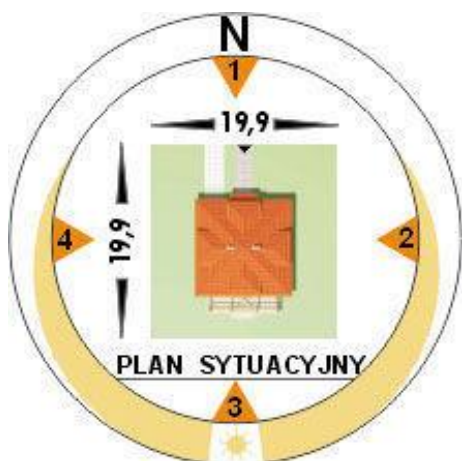
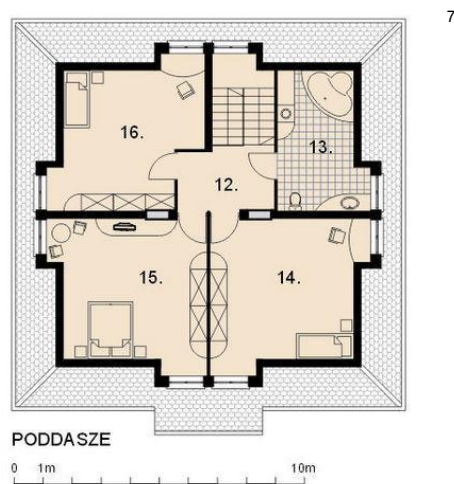




Projekt **AM MASTER CE (DOM AM3-12)**



### Informacje

Liczba pokoi:	5	Typ zabudowy:	z poddaszem
		Pow. zabudowy:	145,30 m <sup>2</sup>
		Pow. użytkowa:	194,30 m <sup>2</sup>
		Kubatura:	860,00 m <sup>3</sup>
		Kąt nachylenia dachu:	40,00°
		Min. szerokość działki:	19,90 m
		Min. długość działki:	19,90 m
		Wysokość budynku:	9,45 m

Cena projektu na dzień 11.03.2021: **2 000,00 zł**



**Pokaż projekt w internecie**

AM MASTER CE - Dom parterowy, niepodpiwniczony z poddaszem mieszkalnym i garażem jednoznaczowym. Zaprojektowany w technologii tradycyjnej z ogólnie dostępnych materiałów budowlanych. Przeznaczony dla cztero- pięciosobowej rodziny. Wnętrze domu podzielono na trzy strefy funkcjonalne: dzienną, nocną i gospodarczą.