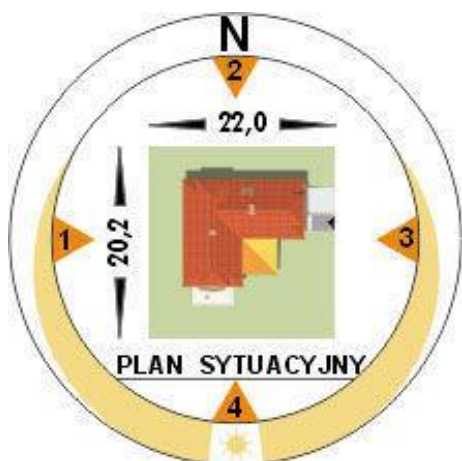
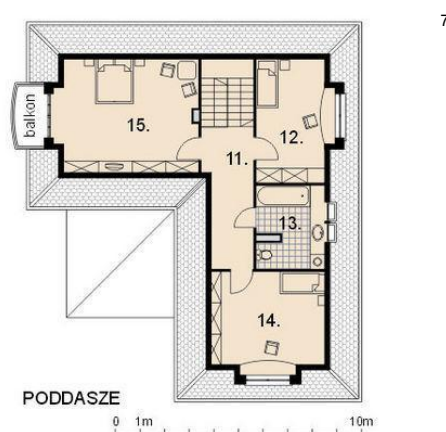
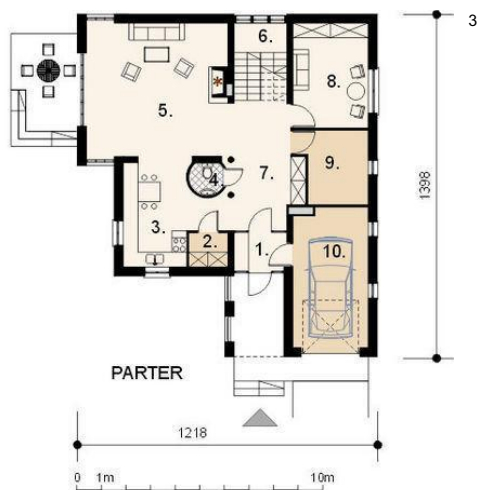




Projekt **AM KONESER CE (DOM AM3-15)**



Informacje

Pow. zabudowy:	143,70 m ²
Pow. użytkowa:	189,30 m ²
Kubatura:	880,00 m ³
Kąt nachylenia dachu:	40,00 °
Min. szerokość działki:	22,00 m
Min. długość działki:	20,20 m
Wysokość budynku:	7,64 m

Cena projektu na dzień 11.03.2021: **2 200,00 zł**



Pokaż projekt w internecie

AM KONESER CE - Dom parterowy, niepodpiwniczony z poddaszem mieszkalnym i garażem jednostanowiskowym. Zaprojektowany w technologii tradycyjnej z ogólnie dostępnych materiałów budowlanych. Przeznaczony dla cztero- pięcioosobowej rodziny. Wnętrze domu podzielono na trzy strefy funkcjonalne: dzienną, nocną i gospodarczą.