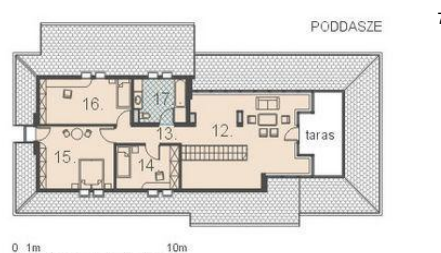




Projekt **AM KASPROWY** alfa CE (DOM AM2-05)



### Informacje

Liczba pokoi:	7	Typ zabudowy:	z poddaszem
		Pow. zabudowy:	172,90 m <sup>2</sup>
		Pow. użytkowa:	214,60 m <sup>2</sup>
		Kubatura:	904,10 m <sup>3</sup>
		Kąt nachylenia dachu:	30,00°
		Min. szerokość działki:	20,20 m
		Min. długość działki:	28,90 m
		Wysokość budynku:	6,55 m

Cena projektu na dzień 16.11.2018: **2 200,00 zł**



**Pokaż projekt w internecie**

AM KASPROWY alfa CE - Dom parterowy z poddaszem mieszkalnym dachem stromym. Przeznaczony jest dla rodziny cztero- pięciosobowej. Dom zaprojektowany został w technologii tradycyjnej z ogólnie dostępnych materiałów budowlanych. Charakterystycznym elementem architektonicznym jest forma dachu.