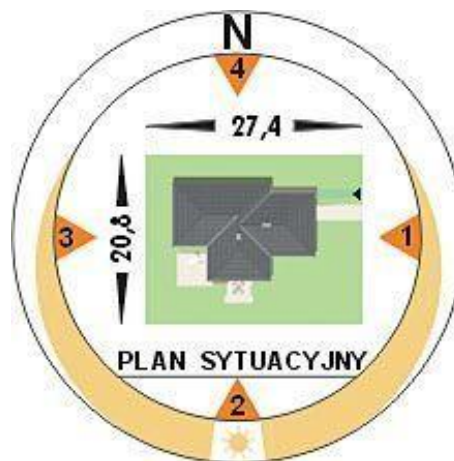
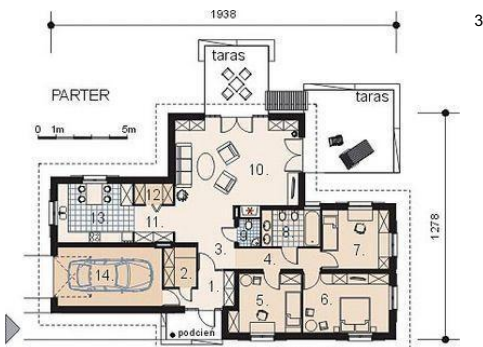




Projekt **AM JESION CE (DOM AM3-89)**



**Informacje**

Liczba pokoi:	4	Typ zabudowy:	parterowy
		Pow. zabudowy:	186,00 m <sup>2</sup>
		Pow. użytkowa:	131,90 m <sup>2</sup>
		Kubatura:	780,00 m <sup>3</sup>
		Kąt nachylenia dachu:	30,00 °
		Min. szerokość działki:	27,40 m
		Min. długość działki:	20,80 m
		Wysokość budynku:	5,87 m

Cena projektu na dzień 11.03.2021: **2 000,00 zł**



**Pokaż projekt w internecie**

AM JESION CE - Dom parterowy, niepodpiwniczony z dachem stromym i garażem jednostanowiskowym. Zaprojektowany w technologii tradycyjnej z ogólnie dostępnych materiałów budowlanych. Wewnątrz domu wydzielono trzy strefy funkcjonalne: dzienną, nocną i gospodarczą.