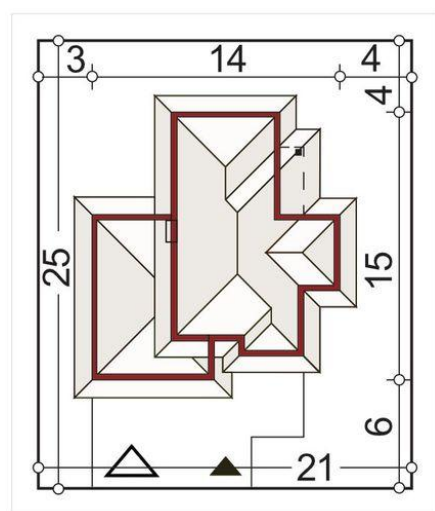
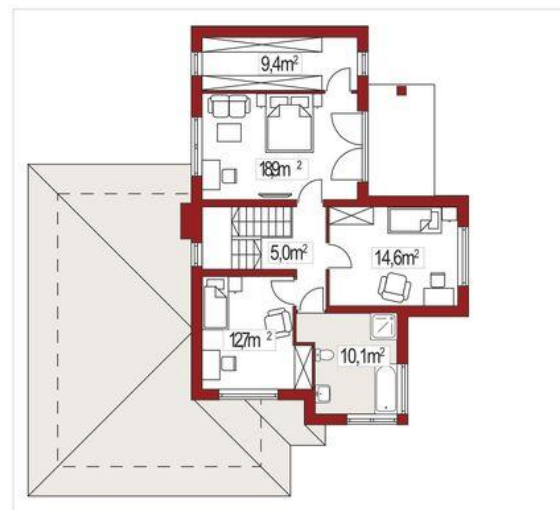
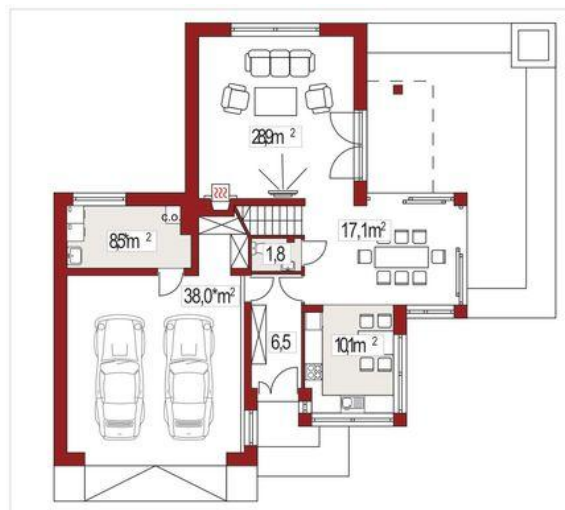




Projekt **ALX Michaś A CE (DOM KH3-83)**



**Informacje**

Typ zabudowy:	
Pow. całkowita:	<b>181,70 m<sup>2</sup></b>
Pow. zabudowy:	<b>154,70 m<sup>2</sup></b>
Pow. użytkowa:	<b>135,70 m<sup>2</sup></b>
Kubatura:	<b>555,00 m<sup>3</sup></b>
Kąt nachylenia dachu:	<b>20,00°</b>
Wysokość budynku:	<b>7,50 m</b>
Liczba pokoi:	<b>4</b>

Cena projektu na dzień 11.03.2021: **4 390,00 zł**



**Pokaż projekt w internecie**

ALX Michaś A CE - Michaś A to idealna propozycja dla osób posiadających średniej szerokości działkę. Bryła budynku posiada formę w kształcie litery L, co sprawia, że prezentuje się niebanalnie. Autor projektu uwzględnił garaż dwustanowiskowy w bryle budynku.