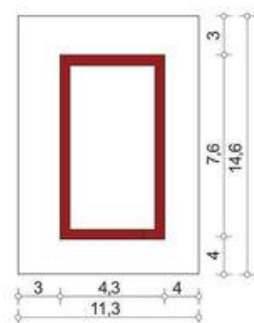
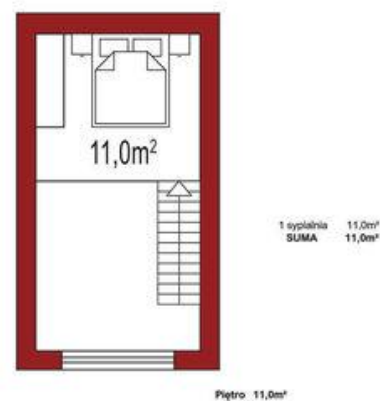
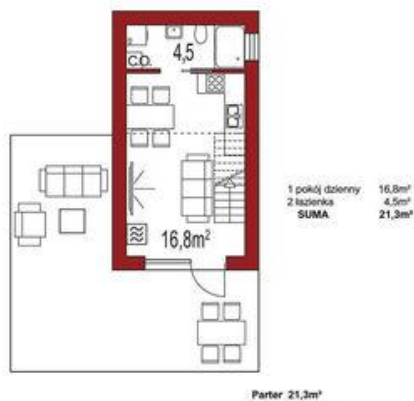




Projekt **ALX Laba A CE (DOM KH2-89)**



Informacje

Szerokość budynku:	4,00 m	Typ zabudowy:	
Długość budynku:	7,00 m	Pow. całkowita:	32,30 m²
		Pow. zabudowy:	32,90 m²
		Pow. użytkowa:	32,30 m²
		Kubatura:	115,00 m³
		Kąt nachylenia dachu:	2,00°
		Wysokość budynku:	6,25 m
		Liczba pokoi:	2

Cena projektu na dzień 11.09.2020: **2 290,00 zł**



Pokaż projekt w internecie

ALX Laba A CE - Laba A to doskonała propozycja dla właścicieli działek letniskowych o niewielkiej powierzchni. Zajmuje mało miejsca, a dodatkowo można usytuować ją na granicy działki.