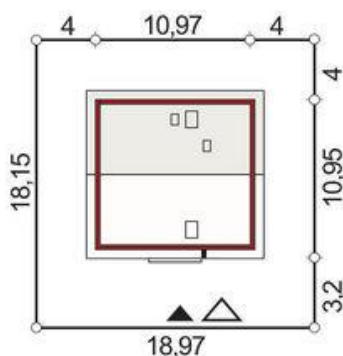
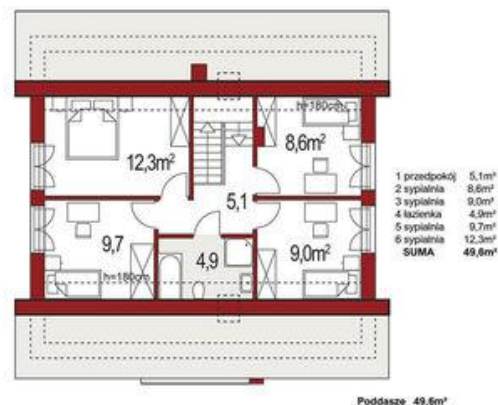
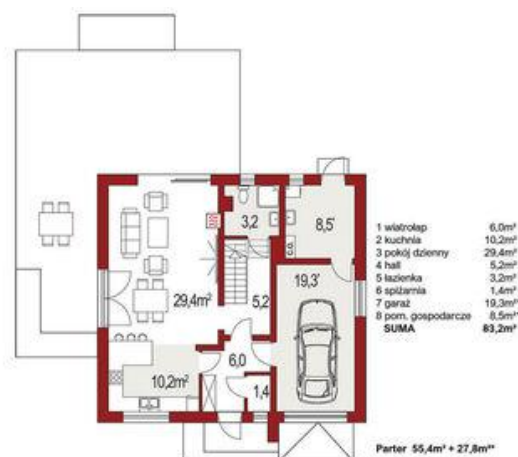




Projekt **ALX Harmonia Nova A CE (DOM KH4-38)**



Informacje

Pow. całkowita:	132,80 m²
Pow. użytkowa:	105,00 m²
Kąt nachylenia dachu:	40,00 °
Wysokość budynku:	8,00 m
Liczba pokoi:	5
Szerokość budynku:	10,00 m
Długość budynku:	10,00 m

Cena projektu na dzień 26.02.2021: **3 190,00 zł**



Pokaż projekt w internecie

ALX Harmonia Nova A CE - Harmonia Nova A to współczesna forma, funkcjonalność i styl. To nowa wersja projektu Harmonia, jest jeszcze bardziej otwarta na ogród dużymi przeszkleniami okien tarasowych. Kuchnia została całkowicie otwarta na salon. Część garażowa i znajdujące się nad nią sypialnie zostały poszerzone o 20 cm.