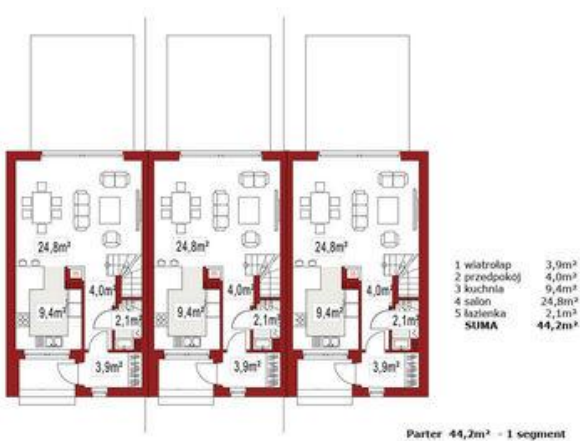
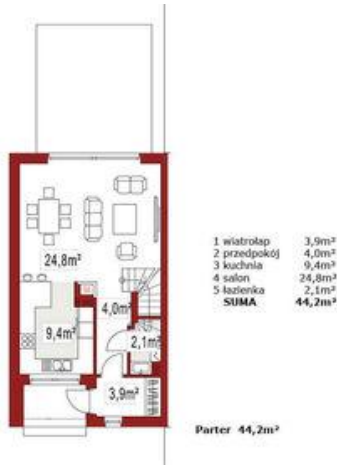




Projekt **ALX Elena A segment lewy CE (DOM KH3-90)**



Informacje

Typ zabudowy:	
Pow. całkowita:	92,10 m²
Pow. użytkowa:	92,10 m²
Kąt nachylenia dachu:	25,00 °
Wysokość budynku:	8,97 m
Liczba pokoi:	4
Szerokość budynku:	6,00 m
Długość budynku:	10,00 m

Cena projektu na dzień 11.03.2021: **2 890,00 zł**



Pokaż projekt w internecie

ALX Elena A segment lewy CE - Elena A segment skrajny lewy to projekt domu w zabudowie szeregowej lub bliźniaczej bez garażu. Budynek został zaprojektowany na działkę o szerokości 6 m (segment środkowy). Jego całkowita wysokość wynosi 9 m. Na parterze znajduje się wygodna kuchnia i salon otwarty na taras.