

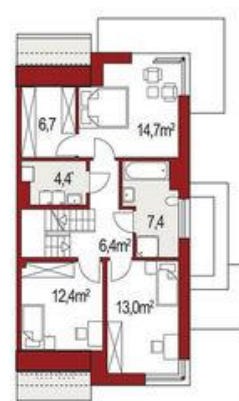


Projekt **ALX Diana Grande A segment prawy CE (DOM KH5-63)**



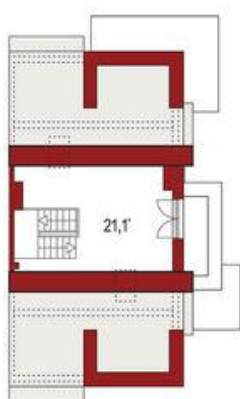
1 wiatrołap	5,5m ²
2 przedpokój	3,7m ²
3 pokój dzienny z aneksem	35,2m ²
4 łazienka	4,5m ²
5 pokój	10,7m ²
6 garaż	18,0m ²
7 pom. pomocnicze	0,6m ²
SUMA	78,3m²

Parter 59,7m² + 18,6m²



1 przedpokój	6,4m ²
2 pokój	12,4m ²
3 pokój	13,0m ²
4 łazienka	7,4m ²
5 pokój	14,7m ²
6 garderoba	6,7m ²
7 pralnia, c. o.	4,4m ²
SUMA	65,0m²

Poddasze 60,6m² + 4,4m²



strych 21,1m²

Informacje

Szerokość budynku: **8,00 m**
Długość budynku: **13,00 m**

Typ zabudowy: **164,40 m²**
Pow. całkowita: **100,70 m²**
Pow. zabudowy: **120,30 m²**
Kubatura: **480,00 m³**
Kąt nachylenia dachu: **40,00°**
Wysokość budynku: **10,38 m**
Liczba pokoi: **5**

Cena projektu na dzień 11.03.2021: **3 190,00 zł**



Pokaż projekt w internecie

ALX Diana Grande A segment prawy CE - Diana Grande A segment skrajny prawy z garażem jedno stanowiskowym jest wariantem znanego projektu Diana Grande A segment skrajny lewy. W przeciwieństwie do podstawowej wersji projekt ma większą powierzchnię.