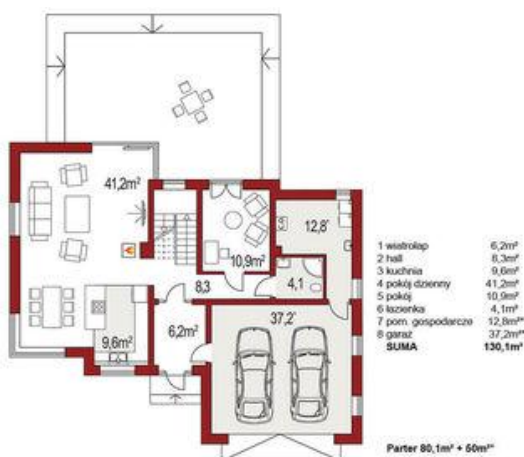
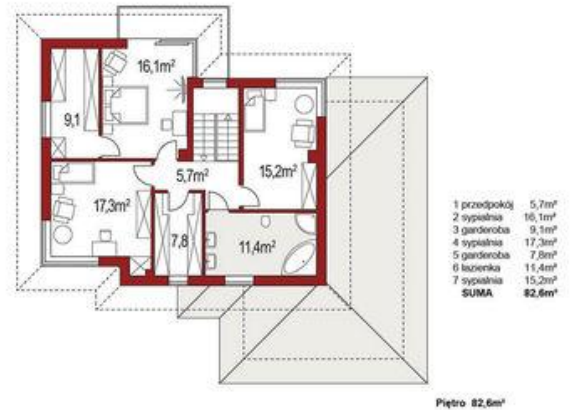




Projekt **ALX Boss A CE (DOM KH3-41)**



Informacje

Szerokość budynku:	15,00 m	Typ zabudowy:	
Długość budynku:	13,00 m	Pow. całkowita:	203,10 m²
		Pow. zabudowy:	156,90 m²
		Pow. użytkowa:	163,20 m²
		Kubatura:	570,00 m³
		Kąt nachylenia dachu:	20,00 °
		Wysokość budynku:	7,93 m
		Liczba pokoi:	5

Cena projektu na dzień 11.03.2021: **4 990,00 zł**



Pokaż projekt w internecie

ALX Boss A CE - Boss A to nowoczesny, efektowny i komfortowy dom przeznaczony dla rodziny 4-5 osobowej. Posiada podwójny garaż. Do jego wnętrza wchodzi się przez reprezentacyjne drzwi z bocznymi naświetlami.