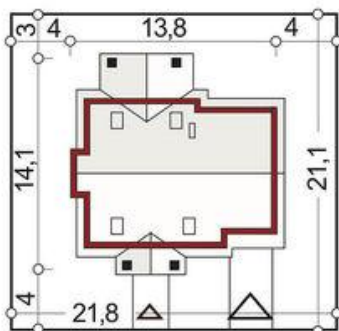
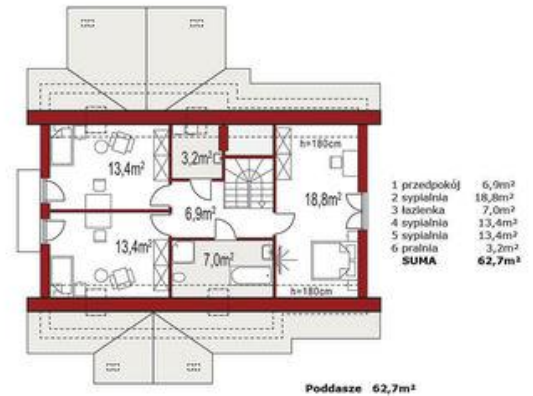
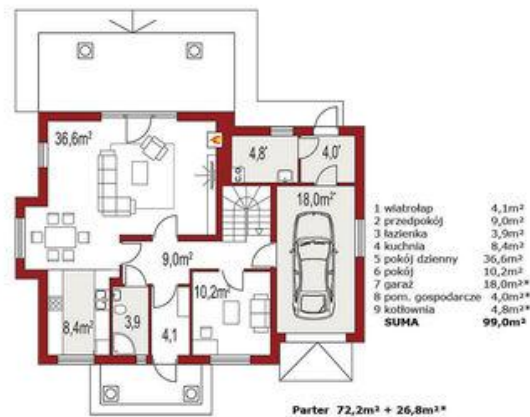




Projekt **ALX Arkan Dworek A CE (DOM KH3-69)**



**Informacje**

Szerokość budynku:	<b>13,00 m</b>	Typ zabudowy:	
Długość budynku:	<b>14,00 m</b>	Pow. całkowita:	<b>161,70 m<sup>2</sup></b>
		Pow. zabudowy:	<b>143,70 m<sup>2</sup></b>
		Pow. użytkowa:	<b>134,90 m<sup>2</sup></b>
		Kubatura:	<b>55,60 m<sup>3</sup></b>
		Kąt nachylenia dachu:	<b>40,00 °</b>
		Wysokość budynku:	<b>8,05 m</b>
		Liczba pokoi:	<b>5</b>

Cena projektu na dzień 26.02.2021: **3 390,00 zł**



**Pokaż projekt w internecie**

ALX Arkan Dworek A CE - Arkan Dworek A z pojedynczym garażem oraz z klasycznym kolumnami przy wejściu do domu i zadaszeniu tarasu jest doskonałym rozwiązaniem dla osób posiadających średniej szerokości działkę. Dom charakteryzuje się prostą bryłą, więc jego realizacja jest łatwa.