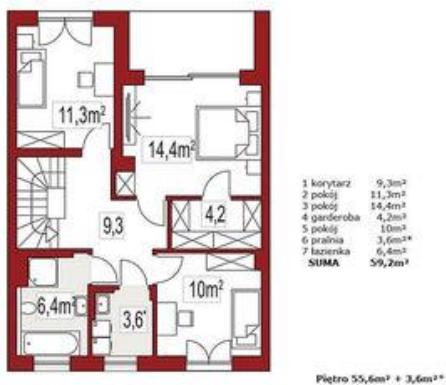
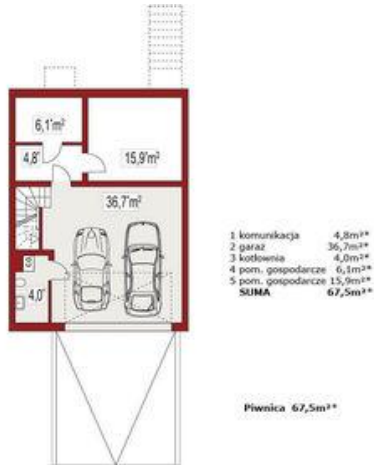




Projekt **ALX Ania segment środkowy CE (DOM KH4-14)**



Informacje

Szerokość budynku:	8,00 m	Typ zabudowy:	
Długość budynku:	11,00 m	Pow. całkowita:	189,80 m²
		Pow. zabudowy:	88,00 m²
		Pow. użytkowa:	118,70 m²
		Kubatura:	610,00 m³
		Kąt nachylenia dachu:	2,00°
		Wysokość budynku:	7,80 m
		Liczba pokoi:	5

Cena projektu na dzień 11.03.2021: **3 190,00 zł**



Pokaż projekt w internecie

ALX Ania segment środkowy CE - Ania segment środkowy to efektowny i bardzo praktyczny dom do zabudowy szeregowej lub bliźniaczej. Najniższa kondygnacja jest częściowo zagłębiona w ziemi, gdzie zlokalizowany jest się dwustanowiskowy garaż.