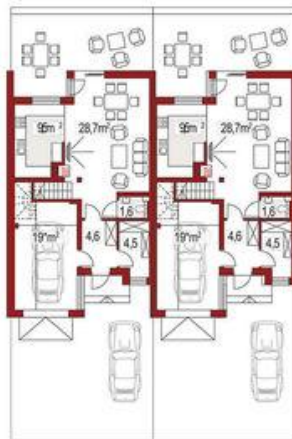


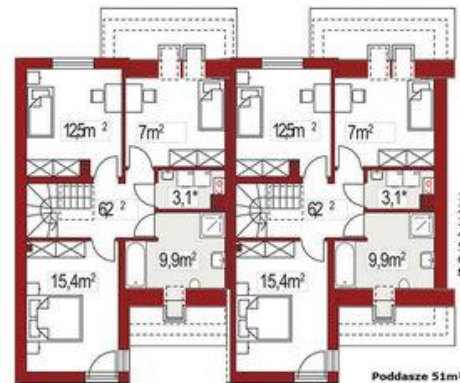


Projekt **ALX Andrzej bliźniak CE (DOM KH3-46)**



1 wiatrołap	4,6m <sup>2</sup>
2 pokój dzienny	28,7m <sup>2</sup>
3 kuchnia	9,5m <sup>2</sup>
4 toaleta	1,6m <sup>2</sup>
5 skład opaku	4,5m <sup>2</sup> *
6 garaż	19m <sup>2</sup> *
<b>SUMA</b>	<b>67,9m<sup>2</sup></b>

Parter - 1 segment 44,4m<sup>2</sup> + 23,5m<sup>2</sup>\*



1 przedpokój	6,2m <sup>2</sup>
2 sypialnia	12,5m <sup>2</sup>
3 łazienka	9,9m <sup>2</sup>
4 pralnia c.o.	3,1m <sup>2</sup> *
5 sypialnia	7,0m <sup>2</sup>
6 sypialnia	15,4m <sup>2</sup>
<b>SUMA</b>	<b>54,1m<sup>2</sup></b>

Poddasze 51m<sup>2</sup> + 3,1m<sup>2</sup>\*



1 wiatrołap	4,6m <sup>2</sup>
2 pokój dzienny	28,7m <sup>2</sup>
3 kuchnia	9,5m <sup>2</sup>
4 toaleta	1,6m <sup>2</sup>
5 skład opaku	4,5m <sup>2</sup> *
6 garaż	19m <sup>2</sup> *
<b>SUMA</b>	<b>67,9m<sup>2</sup></b>

Parter - 1 segment 44,4m<sup>2</sup> + 23,5m<sup>2</sup>\*

**Informacje**

Szerokość budynku:	<b>7,00 m</b>	Typ zabudowy:	
Długość budynku:	<b>13,00 m</b>	Pow. całkowita:	<b>104,95 m<sup>2</sup></b>
		Pow. zabudowy:	<b>89,30 m<sup>2</sup></b>
		Pow. użytkowa:	<b>95,50 m<sup>2</sup></b>
		Kubatura:	<b>400,00 m<sup>3</sup></b>
		Kąt nachylenia dachu:	<b>35,00°</b>
		Wysokość budynku:	<b>8,34 m</b>
		Liczba pokoi:	<b>4</b>

Cena projektu na dzień 11.03.2021: **5 690,00 zł**



**Pokaż projekt w internecie**

ALX Andrzej bliźniak CE - Andrzej jednorodzinny dwulokalowy - bliźniak charakteryzuje się prostą bryłą, co znacznie ułatwia późniejszą aranżację wnętrza. W projekcie znajduje się garaż jedno stanowiskowy w bryle budynku.