



Projekt **AJR 02 wersja B bez garażu CE (DOM JR1-15)**



Parter

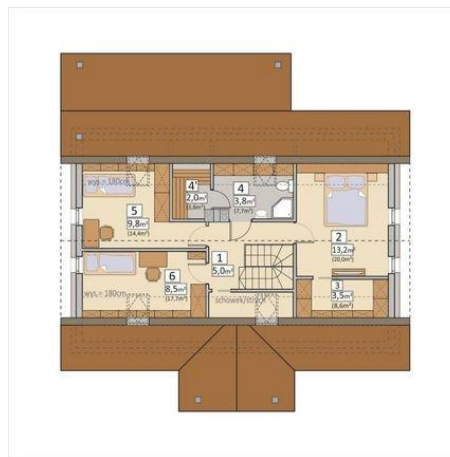


Powierzchnia parteru:

1. wiatrołap - 6,5m<sup>2</sup>
2. korytarz - 6,1m<sup>2</sup>
3. salon - 20,0m<sup>2</sup>
4. kuchnia - 15,5m<sup>2</sup>
5. kotłownia - 4,5m<sup>2</sup>
6. sypialnia - 11,2m<sup>2</sup>
7. łazienka - 4,2m<sup>2</sup>
8. sypialnia - 12,7m<sup>2</sup>

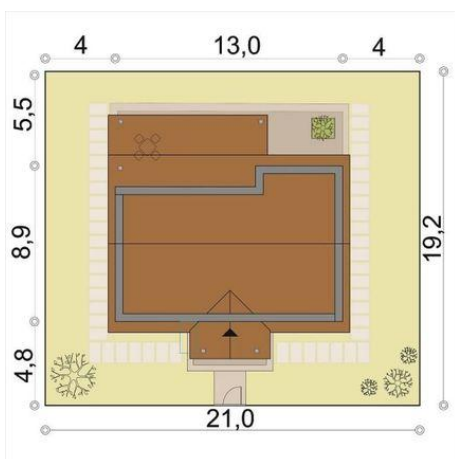


Poddasze



Powierzchnia poddasza:

1. korytarz - 5,0m<sup>2</sup>
2. sypialnia - 13,2m<sup>2</sup> (20,0m<sup>2</sup>)
3. garderoba - 3,5m<sup>2</sup> (8,6m<sup>2</sup>)
4. łazienka - 3,8m<sup>2</sup> (7,7m<sup>2</sup>)
5. pom. dodatkowe - 2,0m<sup>2</sup> (3,8m<sup>2</sup>)
6. sypialnia - 8,5m<sup>2</sup> (17,7m<sup>2</sup>)



**Informacje**

Wysokość budynku:	<b>7,90 m</b>	Typ zabudowy:	<b>z poddaszem</b>
Pow. dachu:	<b>238,00 m<sup>2</sup></b>	Pow. całkowita:	<b>210,90 m<sup>2</sup></b>
Szerokość budynku:	<b>8,90 m</b>	Pow. zabudowy:	<b>118,20 m<sup>2</sup></b>
Długość budynku:	<b>13,02 m</b>	Pow. użytkowa:	<b>122,10 m<sup>2</sup></b>
		Kubatura:	<b>650,00 m<sup>3</sup></b>
		Kąt nachylenia dachu:	<b>45,00°</b>
		Min. szerokość działki:	<b>19,20 m</b>
		Min. długość działki:	<b>21,00 m</b>

Cena projektu na dzień 27.02.2021: **2 900,00 zł**



**Pokaż projekt w internecie**

AJR 02 wersja B bez garażu CE - Jeżeli wyobrażałeś sobie domowy spokój w zaciszu otaczającej cię przyrody to przyjrzyj się bliżej. AJR 02 wersja B bez garażu CE - tak wygląda dom na miarę twoich marzeń, znajdziesz w nim wszystko czego potrzebujesz.